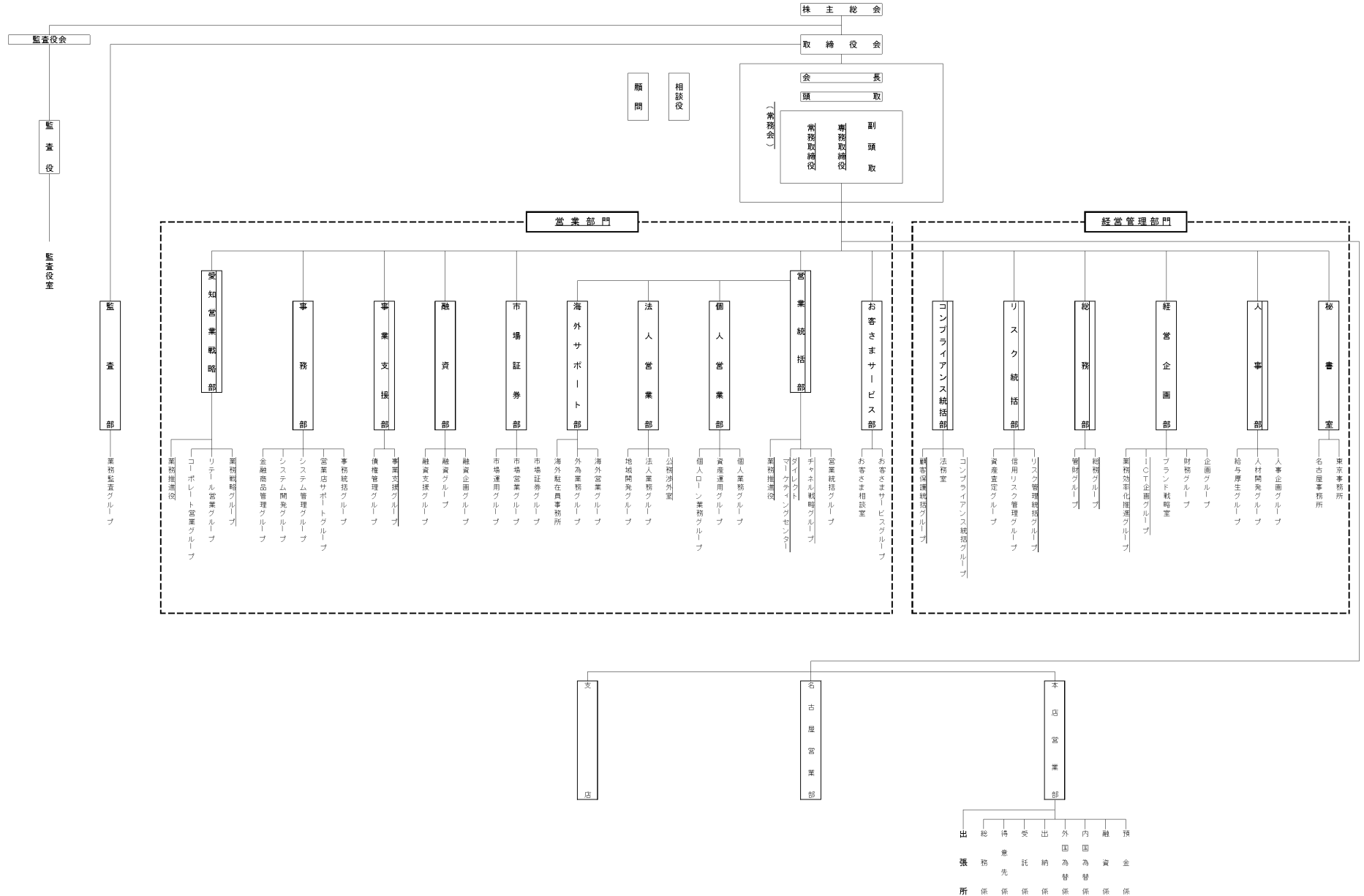
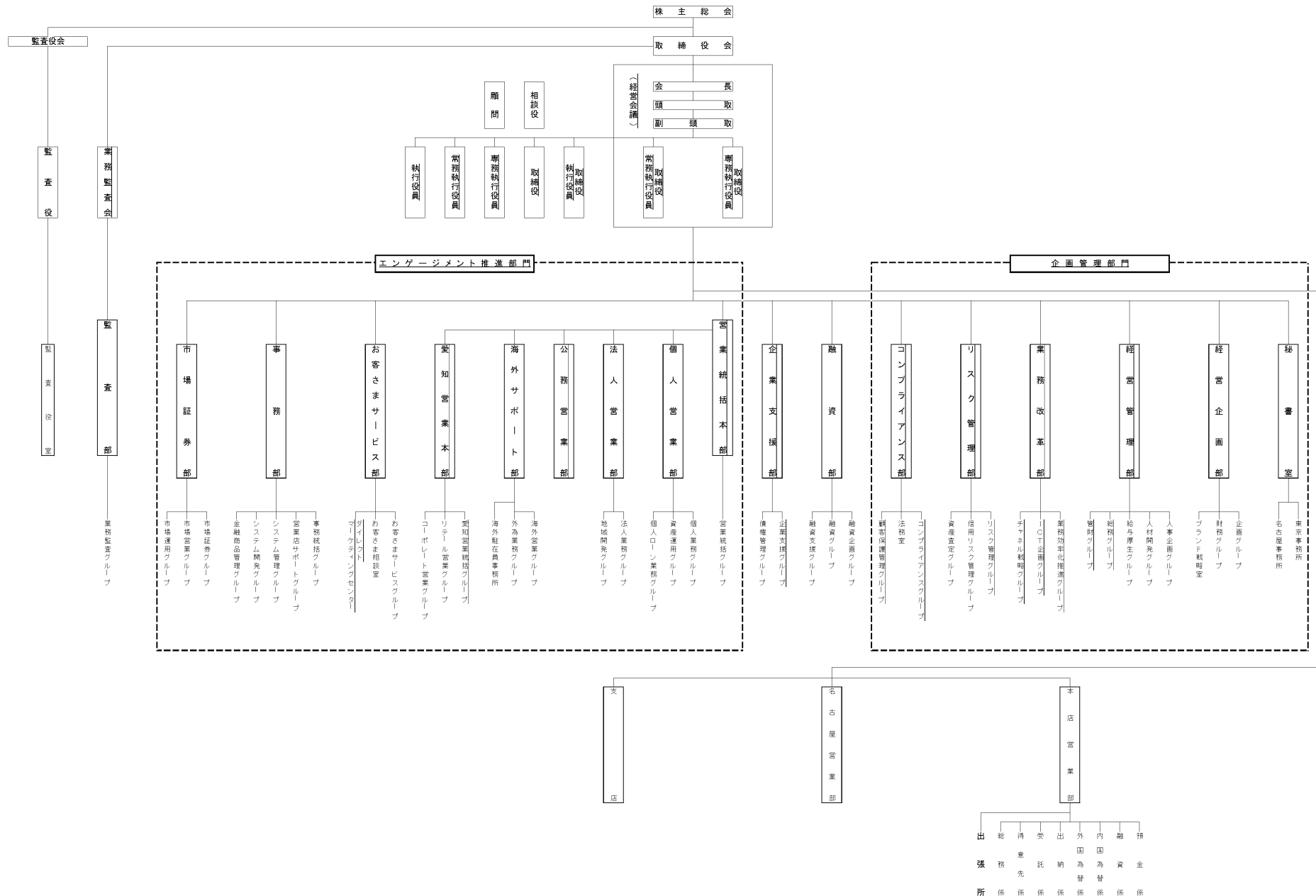


機構図 (改正前)



※本部および営業部に付随業務取扱事務所またはローンサービスセンターを置くことができる。

機構図（改正後）



※本部および営業部に付随業務取扱事務所またはローンサービスセンターを置くことができる。

出 総 待 突 出 外 内 融 預
張 務 意 託 納 出 国 国 為 為 為
所 係 係 係 係 係 係 係 係 係 係