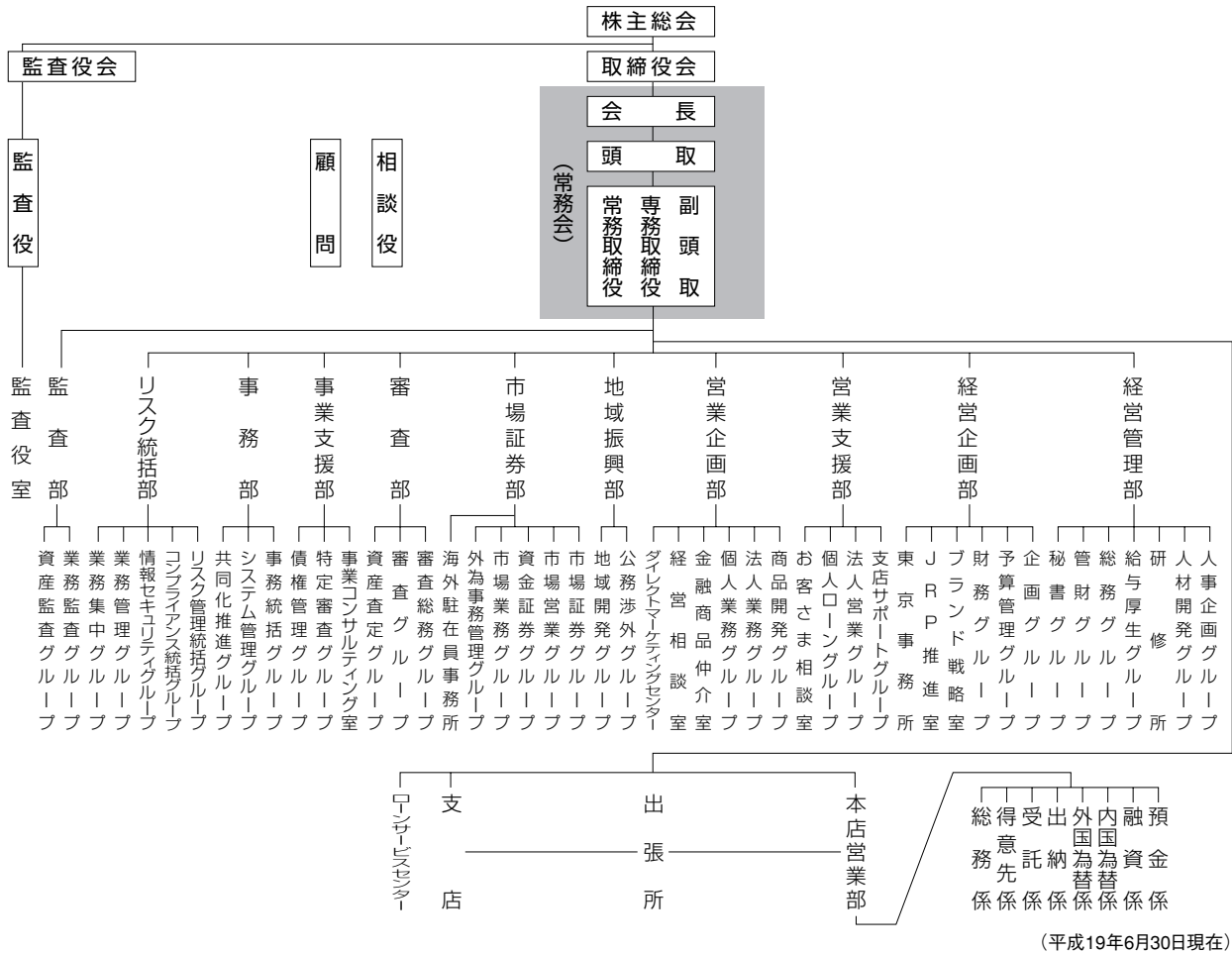


組織



(平成19年6月30日現在)

従業員の状況

(各期末現在)

	平成15年3月期	平成16年3月期	平成17年3月期	平成18年3月期	平成19年3月期
人 員	2,749人	2,693人	2,659人	2,668人	2,674人
平 均 年 齢	36才8か月	36才11か月	37才4か月	37才8か月	37才5か月
平 均 勤 続 年 数	14年2か月	14年3か月	14年4か月	14年3か月	14年6か月
平 均 給 与 月 額	388千円	386千円	387千円	390千円	398千円

(注) 1. 嘱託、臨時職員および海外の現地採用者は、上記人員には含まれておりません。
2. 平均給与月額、期末月の時間外手当を含む平均給与月額であり、賞与は含んでおりません。

当行と関連のある会社(連結対象子会社)

(平成19年6月30日現在)

会社名	所在地	業務内容	設立年月日	資本金(百万円)	当行議決権比率(%)	当行以外の子会社等議決権比率(%)
十六ビジネスサービス(株)	岐阜市中竹屋町34番地 (058)266-2682	事務受託業務	昭和54年 1月16日	10	100.0	-
(株)十六ディーシーカード	岐阜市神田町7丁目12番地 (058)263-1116	クレジットカード業務	昭和57年 8月13日	50	5.0	65.0
(株)十六ジェーシービー	岐阜市神田町7丁目12番地 (058)265-3316	クレジットカード業務	平成 6年11月10日	50	5.0	65.0
十六リース(株)	岐阜市神田町7丁目12番地 (058)262-3116	リース業務	昭和50年 3月11日	102	5.0	43.9
十六コンピュータサービス(株)	岐阜市神田町7丁目12番地 (058)262-1116	コンピュータ関連業務	昭和60年 8月 1日	245	5.0	71.0
十六信用保証(株)	岐阜市神田町7丁目12番地 (058)266-1616	信用保証業務	昭和54年 5月23日	50	3.0	40.0
十六キャピタル(株)	岐阜市神田町7丁目12番地 (058)264-7716	投融資業務	昭和59年 4月27日	108	5.0	60.0