

## 法人の皆さまへ

多彩かつ先進的な法人向け商品・サービスを通し、企業活動を力強くサポート。

資金の調達から運用、事務の合理化、さらに起業支援や海外での取引、経営コンサルタントまで、お客さまが必要とされるさまざまなサポートを行います。



## ★ 各種業務

<p><b>調達業務</b></p>	<p>地元企業や自営業の皆さまのご繁栄のために、手形割引・手形貸付・当座貸越・証書貸付などの一般のご融資のほか、じゅうろく中小企業応援ローン・農業応援資金じゅうろくアグリサポート・ドクターズファンドなど事業に関するローン、各種制度融資・代理保証業務などの商品・サービスを幅広く取り揃え、多様な資金ニーズに積極的にお応えしています。</p> <p>また、円滑な資金調達を期待する地元企業の需要に積極的にお応えすることにより、地域経済の発展にも寄与しています。</p>
<p><b>運用業務</b></p>	<p>ご利用の目的や金額、期間に応じた預金商品を取り揃え、お客さまのニーズにお応えしています。</p> <p>「スーパー定期」や預入金額1,000万円以上の「大口定期預金」のほか、「譲渡性預金(NCD)」をご用意しています。その他、各種通貨による外貨預金などをご用意しており、お客さまのニーズに合わせた効率的なご利用が可能です。</p>
<p><b>経営相談・ 経営サポート業務</b></p>	<p>事業承継・資産承継や不動産有効活用などの各種ご提案、株式公開、社債受託や地域開発のご支援、あるいは経営改善などのニーズに対応した各種の相談業務を展開しています。</p> <p>また、為替リスク・金利リスク対策、ベンチャー企業の支援やM&amp;A、ビジネスマッチング、さらには人事制度に関するコンサルティングなど、お取引先のご繁栄、地域の発展のため、多様化するさまざまなニーズにお応えしています。</p>
<p><b>医業・介護 経営支援業務</b></p>	<p>医院開業・介護施設開設・医療法人設立・医業承継などのニーズにお応えし、専門のスタッフと独自のシステムでサポートしています。</p> <p>特に、医院開業については、「病医院開業シミュレーション」を作成し、診療圏における予想外来患者数や開業後の収支状況を具体化した検討資料をご提供し、独立開業のバックアップをしています。その他、医業・介護経営に関する情報提供から資金相談・ご融資まで、一貫してお手伝いしています。</p>
<p><b>経理事務合理化 サポート業務</b></p>	<p>会社や事務所にいながら振込・口座情報照会などがご利用いただける「EBサービス」のほか、「残高・入出金明細の照会」「振替・振込」「総合振込・給与振込」といった取引をご利用いただける「じゅうろく法人インターネットバンキングサービス」などをご用意しています。また、マルチペイメントネットワークサービス（通称：ペイジー）による電子納付（税金・各種料金の払込み）サービスなど各種機能サービスを取り揃え、お客さまの利便性向上と事務合理化のお手伝いをしています。</p>
<p><b>信託代理店業務</b></p>	<p>三菱UFJ信託銀行との信託代理店契約により、信託代理店業務の取扱いをしています。信託銀行独自の専門性とノウハウを活かし、さまざまなご要望に幅広くお応えします。</p>
<p><b>海外取引業務</b></p>	<p>お客さまの海外送金・輸出入決済等の外国為替業務のほか、海外での会社設立・投資相談等海外ビジネスについて幅広いお手伝いをしています。</p> <p>特にアジア地域については、香港・上海の駐在員事務所のほか、業務提携先を活用することにより、お客さまの多様化するニーズにお応えしています。</p>



## 法人向け商品・サービス

資金調達・運用、事務合理化の商品やサービスを幅広く取り揃えるとともに、各種コンサルティング業務を通して、多様化するお客さまのニーズにお応えし、事業活動全般を力強くサポートします。

### 【ビジネスステージ】

### 主な商品・サービス・業務

#### 資金調達

##### <一般のご融資>

- 手形割引
- 手形貸付
- 当座貸越
- 証書貸付

##### <代理・保証業務>

- 代理貸付
- 各種保証

##### <事業に関するローン>

- じゅうろく中小企業応援ローン
- じゅうろくアグリサポート
- スペシャルローン
- シンジケートローン
- ドクターズファンド

##### <国際・証券業務>

- デリバティブ取引
- 社債受託

##### <制度融資>

- 信用保証協会保証付融資
- 各種制度融資

#### 資金運用

##### <ご預金>

- スーパー定期
- 大口定期預金
- 譲渡性預金
- 仕組預金

##### <国際・証券業務>

- 外貨預金
- 特約付き外貨預金

#### 経営相談・ 経営サポート

- ベンチャー支援  
NOBUNAGA21
- 株式公開支援
- 経営コンサルティング
- M&A支援  
中部金融M&Aネットワーク
- 事業承継対策

- 確定拠出年金
- 産官学連携サポート
- 介護・医業経営支援
- 地域開発支援
- 不動産有効活用支援
- 排出権信託受益権  
顧客紹介業務

- 三行ビジネス商談会
- ビジネスマッチング
- じゅうろくビジネスクラブ
- 為替リスク・金利リスク対策

#### 経理事務 合理化

##### <機能サービス>

- ターゲットバランス
- 自動会計サービス
- 地方税納入サービス
- 取立手形管理サービス
- 振込照合サービス「J-キャッチ」
- 一括決済システム

##### <EBサービス>

- インターネットバンキングサービス  
(ペイジー対応)
- パソコンサービス「タスカソフト」
- アンサーサービス
- データ伝送サービス
- 資金集中管理システム

##### <保管サービス>

- 夜間金庫
- 集配金サービス

#### 信託代理店

- 年金信託
- 証券信託
- 動産信託
- 公益信託
- 証券代行

#### 海外取引

- 海外送金
- 貿易取引
- 海外への進出支援・投資相談

## じゅうろく中小企業応援ローン

長年お取引をいただいている岐阜県内の中小事業者に対して、独自の取組みで応える保証会社（オリックス）保証付融資商品です。

中小事業者の円滑な資金繰りと事業継続を応援するため、運転資金で返済期間最長7年の取扱いを可能とし、また、一定の条件を満たせば返済途中での借換えも行うことができる仕組みとすることにより、約定返済負担を極力抑える設計としています。



## 農業応援資金「じゅうろくアグリサポート」

日本政策金融公庫・農林水産事業と提携した、農業（畜産・養蚕を含む）者向け融資商品です。融資金額は6,250万円まで、原則担保は不要で、融資期間は最長7年、返済条件は3か月毎または6か月毎の元金均等返済で、生産性向上を目指す農業者の方々にご利用いただきやすい商品性となっております。当行は法人営業部地域開発グループ内に農業ビジネスの専門担当者を設置し、同分野のお客さまに積極的なサポート活動を行っています。



## じゅうろくドクターズファンド

この商品は、都心部で増加しているビルイン開業（賃貸ビルへ入居し開業）をお考えの医業開業者を対象とした原則無担保・無保証人扱いの商品です。

当行にて開業計画をヒアリングし、開業後の収支を予測した「病医院開業シミュレーション」を作成いたします。シミュレーション作成後、当行所定の審査を行い、2～3日で速やかに回答します。

金額は、1,000万円以上5,000万円（歯科医師は3,000万円）以内、期間は最長15年までにてお借入れが可能です。



## 確定拠出年金

税制適格退職年金制度を採用している企業は平成14年4月施行の確定給付企業年金法により、平成24年3月末までに廃止又は他の制度へ移行する必要があります。これら退職金・年金制度についてお悩みの法人のお客さまを対象に、現行制度の分析を実施します。この分析結果から現行制度の課題を提示し、企業・従業員双方にとって最適な、確定拠出年金を含めた新しい制度を構築・導入するためのコンサルティングを実施します。



## ビジネスマッチングサービス

「ビジネスマッチングサービス」では、多くのお客さまが経営課題として抱えるマーケティング、販路・市場開拓などのビジネスニーズに対し、当行の情報ネットワークを活用した真に質の高いソリューションの提供を通じて、お客さまの新たな収益機会の創出や継続的な発展をサポートしています。

### じゅうろくビジネスクラブ「J-ソリューションスクエア」

じゅうろくビジネスクラブ「J-ソリューションスクエア」は、インターネットを利用した法人向けの会員制経営支援総合サービスです。インターネットが持つ双方向性や即時性といった利点を活用し、企業経営に役立つ情報をお届けします。

サイトを通じて経済の最新ニュースを提供するほか、マーケティング調査など幅広いサービスを手掛けます。経営や財務に関する相談などもネットで受け付けます。全国規模での商談もネット上で可能となります。ネットを活用することで、サービスのご提供は24時間365日可能であり、「銀行との相談窓口がいつでも開いている」という、お客さまとの全く新しい接点となります。



### じゅうろく法人インターネットバンキングサービス

経理事務の合理化・省力化をはかる「じゅうろく法人インターネットバンキングサービス」では、専用端末機や専用ソフトを購入することなく、インターネットに接続されたパソコンで「残高・入出金明細の照会」「振替・振込」「総合振込・給与振込」といった銀行取引をご利用いただけます。また、税金や各種料金の電子納付（通称：ペイジー）にも対応しています。なお、このサービスでは、安心してご利用いただけるよう、「SSL暗号化通信」により、インターネット上での情報漏洩やデータの改ざんの防止をはかっています。

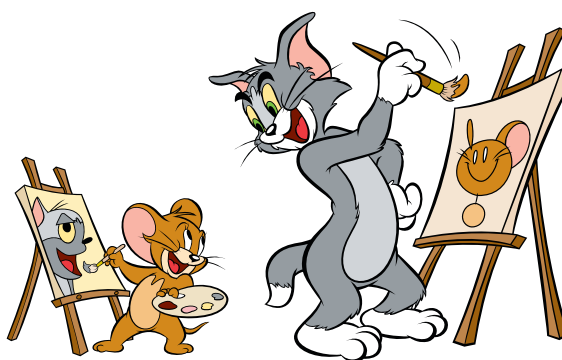




## 個人の皆さまへ

人生の節目における、  
頼りになるパートナーとして。

ご就職やご結婚、ご出産、住宅購入、  
そして老後の生活設計や資金プランま  
で、ライフステージに応じた商品とサ  
ービスの提供に努めます。



## ★ 個人向け商品・サービス

当行ではお客様のライフスタイルに合わせた資金計画にお応えするため、魅力ある商品・サービスの提供に努めています。信頼できる金融のパートナーとして、一層お役に立てるよう心掛けてまいります。

### 【ライフステージ】

	運用商品	ローン商品	その他・サービス
就職	<ul style="list-style-type: none"> <li>● 総合口座</li> <li>● 一般財形預金</li> </ul>	<ul style="list-style-type: none"> <li>● カードローン「Qローン」</li> <li>● かんたんフリーローン かんたんマイカーローン</li> <li>● エコローン 「マイカーエコプラン」</li> </ul>	<ul style="list-style-type: none"> <li>● 給与振込</li> <li>● じゅうろくポイントサービス 「J-Pointスタイル」</li> <li>● インターネットバンキングサービス 「J-ダイレクト」</li> <li>● 十六DCカード・十六JCBカード</li> </ul>
結婚・出産	<ul style="list-style-type: none"> <li>● 貯蓄預金「リザーブ」</li> <li>● 投信積立「J-プラン」</li> </ul>		<ul style="list-style-type: none"> <li>● 公共料金自動支払</li> </ul>
資産形成	<ul style="list-style-type: none"> <li>● スーパー定期</li> <li>● 投資信託</li> <li>● 外貨預金</li> <li>● 公共債</li> <li>● 個人年金保険</li> <li>● 平準払終身保険</li> <li>● 確定拠出年金</li> <li>● 財形年金預金</li> </ul>		<ul style="list-style-type: none"> <li>● 医療保険・がん保険</li> </ul>
教育・マイホーム	<ul style="list-style-type: none"> <li>● 財形住宅預金</li> </ul>	<ul style="list-style-type: none"> <li>● 住宅ローン</li> <li>● 機構提携型住宅ローン 「フラット35」</li> <li>● エコローン 「住宅エコプラン」</li> <li>● かんたんリフォームローン</li> <li>● かんたん教育ローン</li> </ul>	<ul style="list-style-type: none"> <li>● 火災保険</li> <li>● 債務返済支援保険</li> <li>● ローンサービスセンター</li> <li>● 「住まいづくり友の会」</li> </ul>
退職・シニアライフ	<ul style="list-style-type: none"> <li>● 大口定期預金</li> <li>● ニューシルバー定期</li> <li>● 投資信託</li> <li>● 外貨預金</li> <li>● 公共債</li> <li>● 個人年金保険</li> <li>● 一時払終身保険</li> <li>● 金融商品仲介</li> </ul>	<ul style="list-style-type: none"> <li>● アパートローン</li> </ul>	<ul style="list-style-type: none"> <li>● 年金振込</li> <li>● 年金相談会</li> <li>● くるるセミナー</li> <li>● 貸金庫</li> </ul>

## ★ 資産運用

### 投資信託

投資信託は、投資家が少しずつ投資したお金を、運用の専門家（プロ）が分散投資・運用し、利益を投資家に配分する金融商品です。

お客様の資産形成、ライフプランのお手伝いをするための各種投資信託を取り扱っています。

充実したラインアップとコンサルティングで、お客様のお考えに応じた商品をご提案させていただいておりますので、最寄の投資信託販売窓口にてご相談ください。

### 保険窓口販売

金融商品のワンストップショッピングニーズに対応し、「住宅ローン関連の長期火災保険」「海外旅行保険」「個人年金保険」「終身保険」「医療保険・がん保険」ならびに経営者向けの生命保険を取り扱っています。「住宅ローン関連の長期火災保険」においては、当行の住宅ローンをご利用される方に長期の火災保険の販売を行っています。

「海外旅行保険」においては、当行のホームページよりいつでも簡単にお申し込みいただけます。

「個人年金保険」においては、契約時の予定利率に基づいて将来受け取る年金額が決まる「定額年金保険」や、運用実績に応じて受け取る年金額が増減する「変額年金保険」をご用意しています。

一生涯の死亡保障により、万一の場合のご家族への備えを準備する「終身保険」も取り扱っています。

また、病気やケガの不安に対する備えにお応えできるよう、「医療保険・がん保険」を取り扱っています。

### 普通預金版「決済用預金」

平成17年4月のペイオフ解禁拡大後、①無利息であること②要求払いであること③決済サービスを提供できること、の3条件を満たす預金については「決済用預金」として全額保護の対象となっています。普通預金については、有利息商品であるため3条件を満たしていませんが、全額保護の預金商品に対するお客様のニーズに応えるため、平成17年1月から普通預金版「決済用預金」を提供しています。

### 外貨預金

日本円だけでなく外貨での運用をお考えの方や為替リスクを伴うものの高い利回りを積極的に追求する方を対象に外貨預金をご用意しています。

取扱通貨は米ドル・ユーロ・豪ドルの3種類があり、外貨普通預金や外貨定期預金などの商品を取り揃えています。

### 債券窓口販売

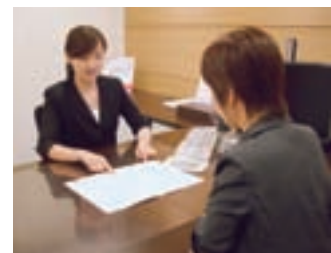
利付国債をはじめ、個人向け国債など、各種債券の窓口販売を行っています。また、少しでも高い利回り確保すると同時に、安全性の高い資産運用手段として活用いただけるよう、債券口座管理手数料を無料としています。

### 確定拠出年金

老後資産形成に関するニーズに対応するため、確定拠出年金運営管理機関として厚生労働省の登録（登録番号「104」）を受け、確定拠出年金「個人型」と「企業型」のどちらにも対応できるよう体制を整備しています。

### 金融商品仲介業務

お客様の資産運用相談ニーズにお応えし、利便性の向上と金融サービス機能の拡充をはかるため、平成21年1月に取扱拠点および取扱商品の拡充を行いました。金融商品仲介業務では証券口座等の開設、また付随する業務として「株券預り」「コールセンター・ホームトレードによる証券売買」「外国債・仕組み債の売買」を取り扱っています。



## ★ ATMネットワーク

### 十六銀行のATM

378店舗・615台（平成22年7月12日現在）のATMを岐阜県・愛知県等に設置しています。年中無休でご利用いただけるのはもちろんのこと、ゴールデンウィークや年始を除き、すべてのサービスを原則21時まで提供しています。



※じゅうろくポイントサービス「J-Pointスタイル」のステージがシルバー・Jゴールド・Jプラチナのお客さま・じゅうろくICキャッシュカードをご利用のお客さまは右記ご利用手数料がいつでも無料となります。

### コンビニATM「セブン銀行」「イーネット」

セブン銀行・イーネットとの提携により、セブンイレブン・ファミリーマート・ミニストップ等のコンビニエンスストア等に設置された全国25,263台（平成22年6月末現在）のコンビニATMで、最大24時間365日、「お引出し」「お預入れ」「残高照会」をご利用いただけます。

※じゅうろくポイントサービス「J-Pointスタイル」のステージがシルバー・Jゴールド・Jプラチナのお客さまは右記ご利用手数料がいつでも無料となります。

※セブン銀行ATMでは、じゅうろくICキャッシュカードご利用時の右記ご利用手数料がいつでも無料となります。

※イーネットATMでは、じゅうろくICキャッシュカードはご利用いただけません。

〈ご利用可能店舗はこのマークが目印です〉



### 提携金融機関のATM（ATM相互無料開放）

三菱東京UFJ・岐阜・名古屋・愛知・中京・百五銀行、岐阜・大垣・高山・東濃・関・八幡・西濃信用金庫、岐阜商工・飛騨・益田信用組合のATMを、他行利用手数料「無料」でご利用いただけます。

#### 〈提携金融機関のATMでのサービス内容〉

ATM相互無料開放の提携金融機関	お引出し	お振込み	お預入れ	残高照会
岐阜・名古屋・愛知・百五銀行	○	○	○	○
中京銀行、岐阜・大垣・高山・東濃・関・八幡・西濃信用金庫、岐阜商工・飛騨・益田信用組合	○	○	—	○
三菱東京UFJ銀行	○	●	—	○

※ご利用の時間帯によっては、各金融機関所定の時間外手数料が必要となります。

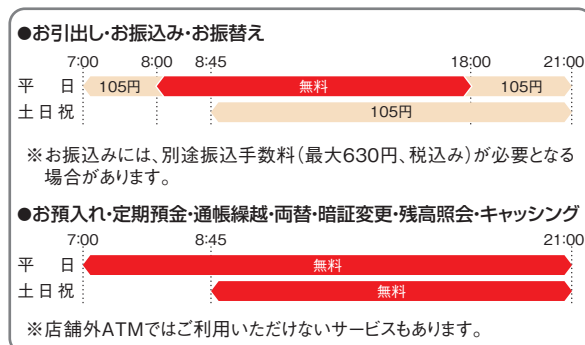
※○印は他行利用手数料「無料」でご利用いただけます。

※●印は他行利用手数料が必要となります。

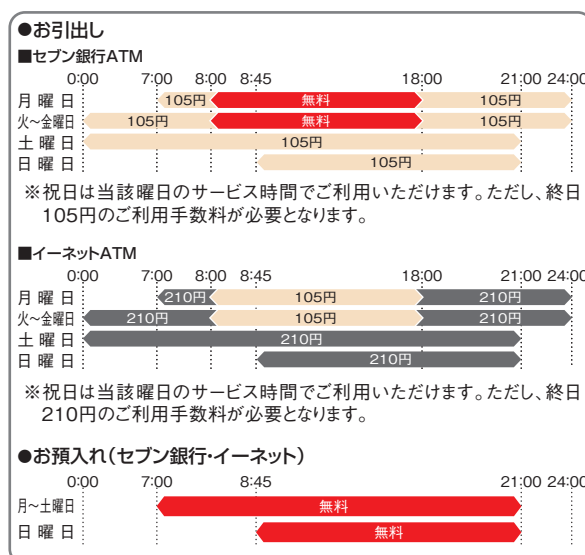
※—印はご利用いただけません。

※一部の提携金融機関ではじゅうろくICキャッシュカードがご利用いただけません。

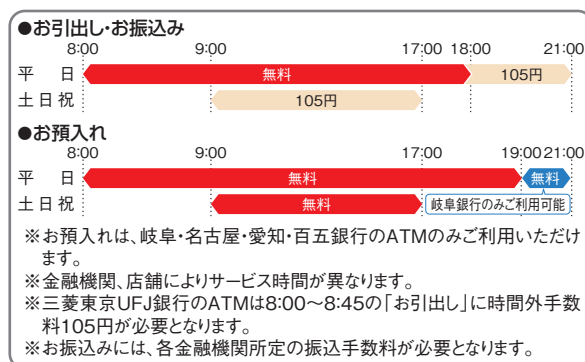
### ★ サービス時間・ご利用手数料（1件あたり/税込）



### ★ サービス時間・ご利用手数料（1件あたり/税込）



### ★ サービス時間・ご利用手数料（1件あたり/税込）



## ゆうちょ銀行のATM

ゆうちょ銀行との提携により、全国約26,000台のゆうちょ銀行のATMで「お引出し」「お預入れ」「残高照会」をご利用いただけます。

## サービス時間・ご利用手数料（1件あたり/税込み）

	8:00	8:45	9:00	17:00	18:00	21:00
平日	210円		105円		210円	
土日祝			210円			

※店舗によりサービス時間が異なります。

## インターネットバンキングサービス

### インターネットバンキングサービス「J-ダイレクト」

パソコンや携帯電話などから「残高照会」「取引明細照会」「お振込み」「お振替え」「税金・各種料金払込（通称：ペイジー）」などのサービスがご利用いただける便利なサービスです。

## じゅうろくポイントサービス「J-Pointスタイル」

「J-Pointスタイル」はお客様の給料振込・年金受取・公共料金の自動引き落とし・住宅ローンなどのお取引項目の点数と預金・投資信託などのお取引残高にてステージを決定し、各ステージに応じてさまざまな特典を提供するサービスです。平成22年2月1日に従来のポイントサービス（J-Point）を「J-Pointスタイル」としてリニューアルするとともに、これまでの「ATMご利用手数料無料」や「貸金庫使用料の割引」、「ご優待券プレゼント」の特典に、新たな特典として「J-マイレージポイントプレゼント」を平成22年3月1日より追加しました。

「J-マイレージポイントプレゼント」では、お客様のステージに応じて毎月ポイント（J-マイレージポイント）が自動付与されるほか、キャンペーン商品のお取引などでもポイントが付与され、たまったポイントは当行が提携する企業10社のポイント（マイル）や商品・ギフトカード等に交換いただけます。



### 有名ホテル・旅館のご優待券をプレゼント！

「J-Pointスタイル」では、ステージJプラチナ（お取引項目50点以上、お取引残高1,000万円以上）のお客様への特典として、有名ホテル・旅館をそれぞれご利用いただけるご優待券（お1人様1泊朝食付無料宿泊券）をプレゼントしています。平成22年4月より、従来の岐阜・三重・滋賀県の11施設に、奈良県の3施設を新たに追加、14施設をご利用いただけるようになりました。なお、本サービスは、株式会社百五銀行（三重県津市）、株式会社滋賀銀行（滋賀県大津市）、株式会社南都銀行（奈良県奈良市）、株式会社岐阜銀行（岐阜県岐阜市）との共同プロジェクトとして提供しています。



## ローン

### 住宅ローン

マイホーム取得という夢の実現のお手伝いをするため、従来の変動金利型商品、双方向金利選択型商品（固定期間3年・5年・10年の3種類）に加え、借入当初から完済まで借入利率が変わらない全期間固定金利型の商品の取扱いなど、お客様のさまざまなニーズにお応えできる商品を提供しています。

### 無担保ローン

お客様のライフステージに応じて発生するお借入れニーズにお応えするため、お手続きの簡単な「かんたんマイカーローン」など各種目的別ローンをご用意しています。その他、電話・FAX・インターネット・メールオーダーのダイレクトチャネルで受付を行い、お借入れまで一度もご来店いただく必要のないカードローン「Qローン」を取り扱い、お客様のニーズである「迅速性」と「利便性」にお応えしています。





# 営業のご案内

## ローンサービスセンター

岐阜県内に6ヶ所、愛知県内に12ヶ所のローンサービスセンターを設置し、住宅ローンを中心にお客さまのニーズに速やかに対応できる体制としております。(平成22年6月30日現在)

### 岐阜県内

	所在地	営業時間
岐阜ローンサービスセンター	岐阜市藪田東1丁目6-8 タカダガレリアビル2F (058)277-3916	月～金曜 9:00～17:00 土・日曜・祝日 10:00～17:00
各務原ローンサービスセンター	各務原市蘇原青雲町2丁目57 (058)371-7616	月～金曜 9:00～17:00 日曜のみ 10:00～17:00
大垣ローンサービスセンター	大垣市高屋町1丁目26 (0584)82-3516	月～金曜 9:00～17:00 日曜のみ 10:00～17:00
可児ローンサービスセンター	可児市下恵土2996 YHKビル2F (0574)61-2016	月～金曜 9:00～17:00 日曜のみ 10:00～17:00
多治見ローンサービスセンター	多治見市栄町1丁目24 (0572)24-7616	月～金曜 9:00～17:00 日曜のみ 10:00～17:00
高山ローンサービスセンター	高山市上岡本町3丁目478 (0577)35-1626	月～金曜 9:00～17:00 日曜のみ 10:00～17:00

### 愛知県内

	所在地	営業時間
名古屋ローンサービスセンター	名古屋市中区錦3丁目1-1 (052)961-9116	月～金曜 9:00～17:00 日曜のみ 10:00～17:00
名駅ローンサービスセンター	名古屋市中村区名駅3丁目28-12 (052)561-6016	月～金曜 9:00～17:00
緑ローンサービスセンター	名古屋市長区緑区鴻仏2丁目106 (052)879-6016	月～金曜 9:00～17:00 日曜のみ 10:00～17:00
藤が丘ローンサービスセンター	名古屋市長区藤が丘143 1号棟2F (052)773-6016	月～金曜 9:00～17:00 日曜のみ 10:00～17:00
平針ローンサービスセンター	名古屋市天白区平針2丁目1906 K・Mビル3F (052)800-3716	月～金曜 9:00～17:00 日曜のみ 10:00～17:00
一宮ローンサービスセンター	一宮市牛野通3丁目20-1 (0586)72-0016	月～金曜 9:00～17:00 日曜のみ 10:00～17:00
春日井ローンサービスセンター	春日井市鳥居松町4丁目68 シティ春日井2F (0568)84-9116	月～金曜 9:00～17:00 日曜のみ 10:00～17:00
豊田ローンサービスセンター	豊田市西町1丁目200 豊田総合館1F (0565)34-6016	月～金曜 9:00～17:00 日曜のみ 10:00～17:00
刈谷ローンサービスセンター	刈谷市八幡町7丁目31-1 (0566)26-0016	月～金曜 9:00～17:00 第1・3日曜のみ 10:00～17:00
半田ローンサービスセンター	半田市宮本町3丁目217-21 セントラルビル2F (0569)25-1016	月～金曜 9:00～17:00 第1・3日曜のみ 10:00～17:00
岡崎ローンサービスセンター	岡崎市柱町字上荒子8-3 N.S.ビル3F (0564)51-1670	月～金曜 9:00～17:00 日曜のみ 10:00～17:00
豊橋ローンサービスセンター	豊橋市駅前大通3丁目52-1 トヨハシセンタービル1F (0532)53-3616	月～金曜 9:00～17:00 第1・3日曜のみ 10:00～17:00

## 各種お問い合わせ先

### キャッシュカードサービスに関するご連絡先

内容	電話番号	受付時間
各種キャッシュカードサービスに関するお問い合わせ	0120-69-5416	月曜日7:00～土曜日21:00 日曜日8:45～21:00
キャッシュカードを盗難・紛失された場合のご連絡	●携帯電話・PHS利用可	24時間365日

### 各種お問い合わせ先

内容	電話番号	受付時間
商品・サービス・キャンペーンに関するお問い合わせ	0120-50-8616	月曜日～金曜日9:00～19:00 土曜日・日曜日9:00～17:00 (祝日および12/31～1/3を除く)
中小企業のお客さまのご返済に関するご相談	●岐阜県・愛知県以外の地域から、 または携帯電話・PHSからは 0584-77-1605 (通話料有料)	月曜日～金曜日9:00～17:00(祝日および12/31～1/3を除く)
ローンに関するお問い合わせ		月曜日～金曜日9:00～17:00(祝日および12/31～1/3を除く)
年金に関するお問い合わせ		月曜日～金曜日9:00～17:00(祝日および12/31～1/3を除く)
インターネットバンキングに関するお問い合わせ		月曜日～金曜日9:00～17:00(祝日および12/31～1/3を除く)
外為インターネットバンキングに関するお問い合わせ (じゅうろく外為WEBサービス)	0120-16-5016 ●携帯電話・PHS利用可	月曜日～金曜日9:00～17:00(祝日および12/31～1/3を除く)
資産運用に関するご相談・金融商品仲介に関するお問い合わせ	0120-438-016 ●携帯電話・PHS利用可	月曜日～金曜日9:00～17:00(祝日および12/31～1/3を除く)
外国為替相場に関するお問い合わせ	0120-1616-92	24時間365日(自動音声)
当行へのご意見・ご要望 お客さま相談室	058-265-2111(代表) (通話料有料)	月曜日～金曜日9:00～17:00(祝日および12/31～1/3を除く)
金融円滑化ホットライン (中小企業および住宅ローンの金融円滑化に関するご意見・ご要望 等)	058-265-2155(通話料有料) ※通話中の場合 058-265-2111(代表)	月曜日～金曜日9:00～17:00(祝日および12/31～1/3を除く)
住宅ローンご返済相談窓口	058-266-2520(通話料有料) 058-262-0533(通話料有料)	月曜日～金曜日9:00～17:00(祝日および12/31～1/3を除く) 第2・第4日曜日9:00～17:00
住まいづくり友の会に関するお問い合わせ	0120-2039-16 ●携帯電話・PHSからは 058-266-2521 (通話料有料)	月曜日～金曜日9:00～17:00(祝日および12/31～1/3を除く)
NOBUNAGA21への入会申し込み、お問い合わせ	0120-0817-16 ●岐阜県・愛知県以外の地域から、 または携帯電話・PHSからは 058-266-2702 (通話料有料)	月曜日～金曜日9:00～17:00(祝日および12/31～1/3を除く)
J-マイレージポイントプレゼント事務局	0120-957-618 ●岐阜県・愛知県以外の地域から、 または携帯電話・PHSからは 058-266-9116(通話料有料)	月曜日～金曜日10:00～17:00(祝日および12/31～1/3を除く)

### サービス

内容	電話番号	受付時間
ワールドマネーサービス(外貨両替予約サービス)	0120-50-8616 ●岐阜県・愛知県以外の地域から、 または携帯電話・PHSからは 0584-77-1605 (通話料有料)	月曜日～金曜日9:00～17:00(祝日および12/31～1/3を除く)
Q-LOAN(カードローン)のお申し込み	0120-316-919 ●携帯電話・PHS利用可	月曜日～金曜日8:00～21:00 土・日・祝日8:00～18:00 (12/31～1/3を除く)

### 振り込め詐欺救済法に関するお問い合わせ先

内容	電話番号	受付時間
振り込め詐欺救済法に関するお問い合わせ	0120-017316 ●携帯電話・PHS利用可	月曜日～金曜日9:00～17:00(祝日および12/31～1/3を除く)

## ★ 主な手数料一覧

### ❁ 内国為替手数料

種類			手数料		
振込手数料	窓口扱い	同一店内	3万円未満	105円	
			3万円以上	315円	
		本支店	3万円未満	315円	
			3万円以上	525円	
		他行	文書	3万円未満	630円
				3万円以上	840円
		電信	3万円未満	630円	
			3万円以上	840円	
	ATM扱い(※) (キャッシュカード)	同一店内	3万円未満	無料	
			3万円以上	無料	
		本支店	3万円未満	105円	
			3万円以上	210円	
		他行	3万円未満	315円	
			3万円以上	525円	
	ATM扱い (現金)	同一店内	3万円未満	105円	
			3万円以上	210円	
		本支店	3万円未満	105円	
			3万円以上	315円	
		他行	3万円未満	420円	
			3万円以上	630円	
EB・ 法人インターネットバンキング 扱い	同一店内	3万円未満	無料		
		3万円以上	無料		
	本支店	3万円未満	105円		
		3万円以上	210円		
インターネット・ モバイルバンキング 扱い	同一店内	3万円未満	無料		
		3万円以上	無料		
	本支店	3万円未満	105円		
		3万円以上	210円		
他行	3万円未満	210円			
	3万円以上	315円			
給与振込 手数料	EB扱いによるお振込	当行	無料		
		他行	105円		
	帳票扱いによるお振込	当行	無料		
		他行	210円		
送金手数料	本支店	420円			
	他行	630円			
代金取立 手数料	同地間	本支店	無料		
		他行	210円		
	隔地間	本支店	420円		
		他行	630円		
その他手数料	送金・振込の組戻料		630円		
	代金取立組戻料		1,050円		
	代金取立店頭呈示料 (実費が1,050円を超えるときは所要実費を申し受けます。)		1,050円		
	不渡手形返却料		1,050円		

※ご利用の時間帯によっては、時間外手数料105円が必要となる場合があります。

※他金融機関キャッシュカードのご利用に際しては、他行利用手数料105円が必要となる場合があります。

### ❁ 手形・小切手の発行手数料

種類		手数料	
手形・小切手帳	署名判登録手数料(1件につき)	5,250円	
	署名判登録変更手数料(1件につき)	2,100円	
	小切手帳交付 手数料(1冊につき)	署名判印刷あり	735円
		署名判印刷なし	630円
	手形帳交付 手数料(1冊につき)	署名判印刷あり	945円
		署名判印刷なし	840円
個人当座小切手帳(1冊につき)		315円	
自己宛小切手 発行手数料	1枚につき	525円	
マル専	取扱手数料	3,150円	
当座関係手数料	決済手数料(手形用紙1枚につき)	525円	

### ❁ 貸金庫サービス

種類	保護箱の容積	使用料(年間)	
		一般型	カード型
第1種	10,000cm <sup>3</sup> 未満	9,450円	9,450円
第2種	10,000cm <sup>3</sup> 以上15,000cm <sup>3</sup> 未満	11,340円	12,600円
第3種	15,000cm <sup>3</sup> 以上20,000cm <sup>3</sup> 未満	12,600円	13,860円
第4種	20,000cm <sup>3</sup> 以上28,000cm <sup>3</sup> 未満	15,120円	17,640円
第5種	28,000cm <sup>3</sup> 以上40,000cm <sup>3</sup> 未満	17,010円	21,420円

### ❁ 円貨両替(現金整理)手数料

持込枚数または持帰枚数 (紙幣、硬貨の合計) のうち、いずれが多い枚数	手数料	
	高額通貨から 低額通貨への両替	低額通貨から高額通貨への両替 同一金種間の両替 現金整理
1枚～49枚	無料	無料
50枚～500枚	210円	315円
501枚～1,000枚	420円	525円
1,001枚～2,000枚	630円	735円
2,001枚～	1,000枚毎に315円加算	1,000枚毎に315円加算

※同一金種間の新券両替、実質両替の出金も有料となります。  
※現金整理の場合は、入金枚数(紙幣、硬貨の合計)となります。

### ❁ その他の手数料

種類	手数料		
カード再発行手数料	磁気カード1枚につき	1,050円	
	ICキャッシュカード1枚につき	1,050円	
	生体認証付ICキャッシュカード1枚につき	2,100円	
通帳・証書等 再発行手数料	通帳1冊または証書1枚につき	1,050円	
夜間金庫取扱手数料	基本料金(月額)	3,150円以上	
	入金帳代金1冊	4,200円	
残高証明書発行手数料	定期依頼分	210円	
	都度依頼分	420円	
	任意の用紙による依頼分	1,050円	
その他の証明書発行手数料		1,050円	
英文残高証明書発行手数料		1,050円	
地方税取扱手数料(※)	本支店	納付金額3万円未満	無料
		納付金額3万円以上	210円
	他行	納付金額3万円未満	420円
		納付金額3万円以上	630円

※当行が取扱金融機関に指定されている場合は無料です。  
(平成22年6月30日現在)