

平成 30 年 7 月 2 日

お客さま各位

株式会社十六銀行

各種手数料改定のお知らせ

平素は格別のお引き立てを賜り厚く御礼申し上げます。

株式会社十六銀行は、各種手数料を下記のとおり改定させていただくことといたしましたので、お知らせいたします。

当行では、今後もお客さまにご満足いただけるサービスの充実に努めてまいりますので、何卒ご理解を賜りますようお願い申し上げます。

記

1. 手数料の改定

(1) 振込手数料

(消費税込)

				<改定前>	<改定後>
振替 振込 総合振込	E B 法人インターネットバンキング MT / FD	同一店内	3万円未満	無料	無料
			3万円以上	無料	無料
		本支店	3万円未満	108円	108円
			3万円以上	216円	324円
		他行	3万円未満	324円	432円
			3万円以上	540円	648円

(2) 給与振込手数料

(消費税込)

			<改定前>	<改定後>
給与振込	窓口(帳票扱い)	同一店内	無料	108円
		本支店	無料	216円
		他行	216円	432円
	E B 法人インターネットバンキング MT / FD	同一店内	無料	無料
		本支店	無料	108円
		他行	108円	324円

なお、ATMでのお振込みにかかる手数料に変更はございません。

2. 改定日

平成30年10月1日(月)

(10月1日(月)以降を振込指定日とするものより改定させていただきます。)

ご不明な点は、お取引店舗または、お近くの当行窓口までお問い合わせください。

以上

「法人インターネットバンキングサービス(Biz-Jダイレクト)」
「E Bサービス」をご利用のお客さまは、次ページ以降もご覧ください。

平成30年10月1日 振込手数料改定に伴う 法人インターネットバンキングサービス「Biz-Jダイレクト」 およびEBサービスの設定変更方法のご案内

今回の振込手数料改定に伴い、お客さまご利用のサービスについて、設定変更が必要かどうか、ご確認をお願いいたします。

設定変更が必要なお客さまは、**平成30年10月1日以降を振込指定日とする振込データを最初に作成される際に**、設定変更をお願いいたします。

設定変更のタイミングにご注意ください。9月以前を振込指定日とする振込データの作成前に変更されますと、振込指定日が9月以前でも変更後の金額が反映されます。

法人インターネットバンキングサービス「Biz-Jダイレクト」をご利用のお客さま

- 平成30年6月末時点で設定変更が必要と思われるお客さまには、7月中旬を目処にセキュアメッセージでお知らせします。
- 「振込振替サービス」と「データ伝送サービス（総合振込）」のそれぞれでご確認をお願いいたします。

振込手数料の先方負担手数料を任意の金額で設定していますか？（または、過去に設定したことがありますか？）

いいえ



設定変更は
不要です。

はい



振込手数料改定に伴い、設定済の先方負担手数料を変更しますか？

いいえ



設定変更は
不要です。

はい



設定変更が必要です。

（2～4ページを参考に設定変更をお願いします。）

EBサービスをご利用のお客さま

- 総合振込サービス・・・**設定変更が必要**です。（「OFFICE BANK 21」や「EB Next 2」をご利用のお客さまは、5～6ページを参考に設定変更をお願いします。）
- 振込振替サービス・・・**設定変更は不要**です。
- 設定方法をご案内しているソフトやサービス以外をご利用のお客さまは、操作マニュアルなどをご確認のうえ、必要に応じて設定変更をお願いします。

【お問い合わせ先】十六銀行EBセンター 0120-126-016
（月～金 9：00～17：00 祝日および12/31～1/3は除く）

法人インターネットバンキングサービス 「Biz-Jダイレクト」先方負担手数料の変更方法

- 先方負担手数料を任意の金額で設定しているお客さま（または、過去に任意の金額で設定したことがあるお客さま）は、先方負担手数料の設定変更が必要です。
- 「振込振替サービス」と「データ伝送サービス（総合振込）」のそれぞれで設定変更が必要です。

振込振替サービスの変更方法

詳しくは、「ご利用マニュアル」の105ページをご覧ください。

■ 先方負担手数料設定の変更をする（承認権限をお持ちの方）

1. トップページ「照会・振込振替サービス」から「振込・振替」をクリック。



2. 振込指定方法の選択画面が表示されます。画面上部にあるメニューバーの「振込・振替 / 先方負担手数料設定」をクリックします。

3. それぞれの金額を入力し、「登録」ボタンをクリックします。

標準金額	同一店内	当行本支店内	他行宛
3万円未満	0円	108円	432円
3万円以上	0円	324円	648円

拡大

改定後の手数料金額
または、ご希望の任意の金額

当行本支店内	他行宛
108円	432円
324円	648円

4. 「完了」画面が表示されます。
正しく登録されているか、確認をお願いします。

データ伝送サービス（総合振込）の変更方法

詳しくは、「ご利用マニュアル」の177ページをご覧ください。

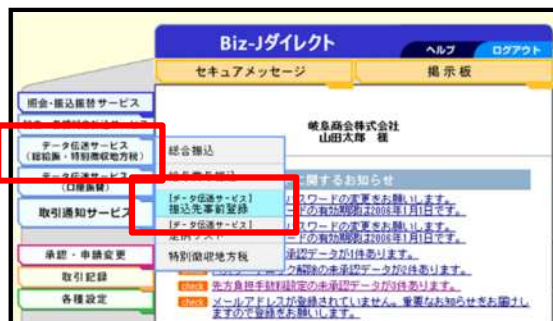
■ 操作の流れ

先方負担手数料の設定を行い、申請する

先方負担手数料の申請を承認・差戻する

■ 先方負担手数料設定の申請をする（申請権限をお持ちの方）

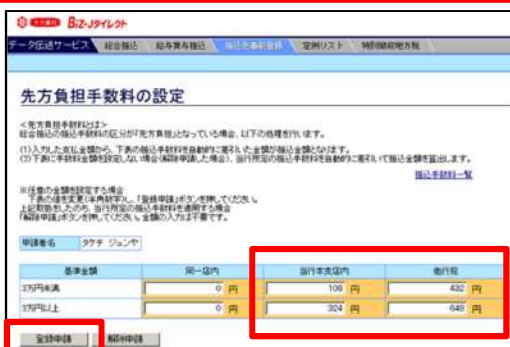
1. トップページ「データ伝送サービス」 - 「振込先事前登録」をクリック。



2. 「総合振込」の「先方負担手数料設定」をクリック。



3. それぞれの金額を入力し、「登録申請」ボタンをクリック。



拡大

改定後の手数料金額
または、ご希望の任意の金額

	当行本支店内	他行宛
	108 円	432 円
	324 円	648 円

4. 「完了」画面が表示されます。
正しく登録されているか、確認をお願いします。

データ伝送サービス（総合振込）の変更方法 続き

詳しくは、「ご利用マニュアル」の182ページをご覧ください。

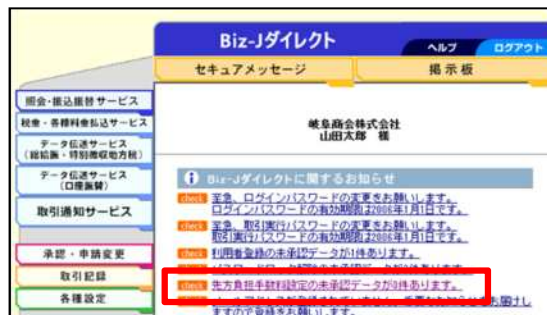
■ 操作の流れ

先方負担手数料の設定を行い、申請する

先方負担手数料の申請を承認・差戻する

■ 先方負担手数料設定の承認をする（承認権限をお持ちの方）

5. トップページ「Biz-Jダイレクトに関するお知らせ」の未承認案内文言をクリック。



6. 未承認データの一覧から、承認するデータの「選択」ボタンをクリック。



7. 内容を確認し、取引実行パスワードを入力して「承認」ボタンをクリック。



入力されている金額が正しいか、確認をお願いします。

8. データ伝送サービス（総合振込）の先方負担手数料の設定変更は終了です。

「OFFICE BANK 21」の振込手数料変更方法

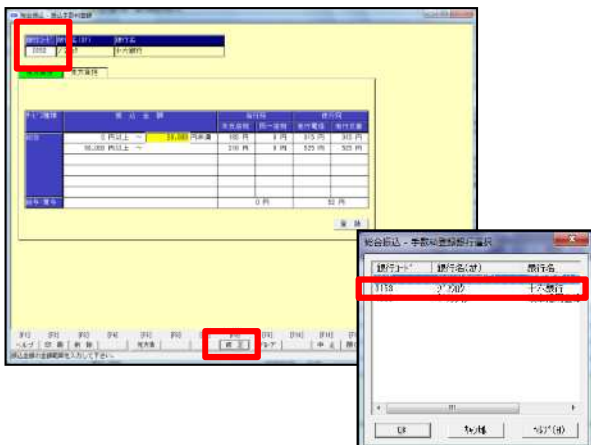
1. メインメニューから「総合振込」を選択。



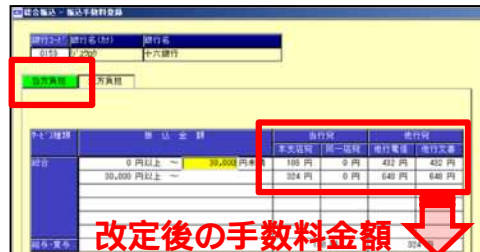
2. 総合振込から「マスタ登録」「振込手数料登録」を選択。



3. 振込手数料登録画面で銀行コードに「0153」十六銀行を入力。または、下段の「修正」を選択し、十六銀行を選択。



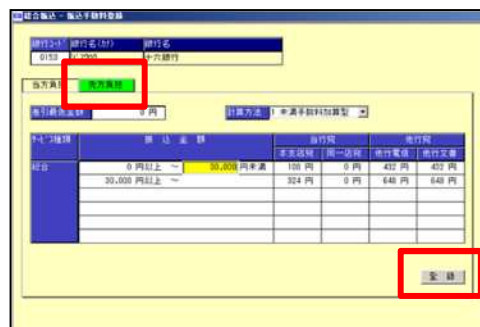
4. 十六銀行「当方負担」の画面から改定後の手数料金額を入力。



拡大

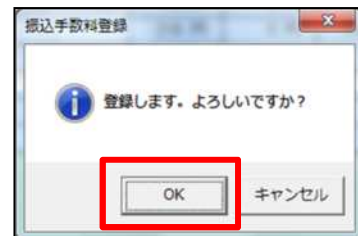
当行宛		他行宛	
本支店宛	同一店宛	他行電信	他行文書
108 円	0 円	432 円	432 円
324 円	0 円	648 円	648 円

5. 十六銀行「先方負担」の画面から改定後またはご希望の金額を入力。



6. 登録ボタンを選択。

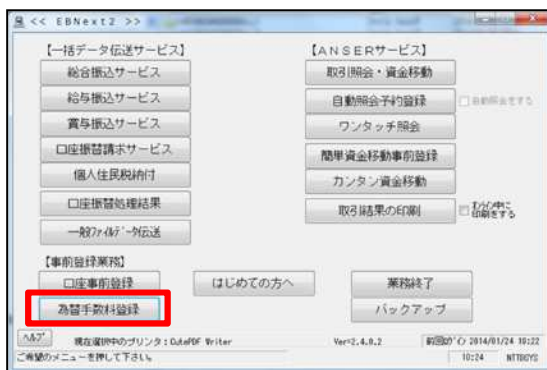
7. 「OK」を選択。



8. 振込手数料登録画面に戻ります。正しく登録されているか、確認をお願いします。「閉じる(F12)」で終了してください。

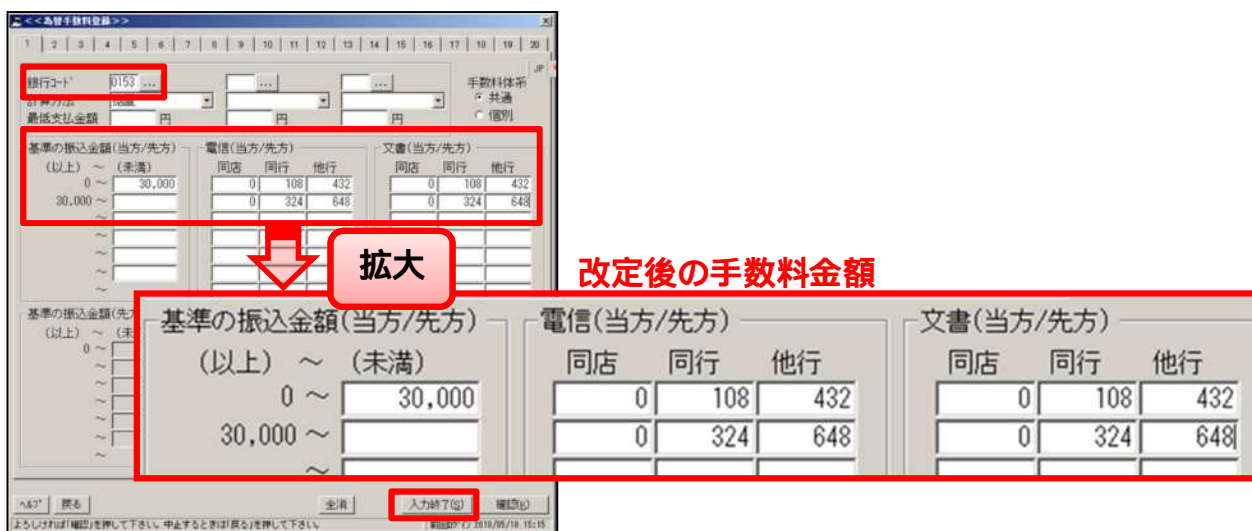
「EB Next 2」の振込手数料変更方法

1. メインメニューから「為替手数料登録」を選択。



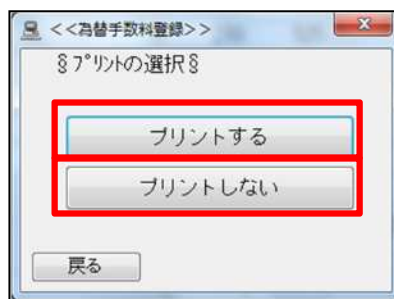
2. 為替手数料登録画面から銀行コード「0153」（十六銀行）を選択。

3. 改定後の手数料金額を入力。



4. 「入力終了(S)」を選択。

5. 印刷する場合は「プリントする」、しない場合は「プリントしない」を選択。



6. メインメニューに戻ります。正しく登録されているか、確認をお願いします。