



週間マーケット情報

(2026年6月12日～2026年6月19日)

01 1週間の
マーケット環境

中東情勢の緊張が和らいだことなどから、投資家心理が改善

●債券・株式・リート市場

主要国債券はまちまちでした。米国とイランが戦闘終結に向けた覚書に署名し、中東情勢の緊張が和らいだことなどから、原油先物価格が下落しました。これを受けて、過度なインフレ懸念が後退したことなどから、米独の長期金利が低下（債券価格が上昇）しました。一方、日銀会合で利上げが決定されたことなどを受けて、日本の長期金利は上昇（債券価格は下落）しました。新興国債券は堅調でした。

主要国株式は概ね堅調でした。中東情勢の緊張が和らいだことを受けて、投資家心理が改善したことが株価の上昇を後押ししました。中でもハイテク株がけん引役となり、日経平均株価が大きく上昇しました。ただし、英国株は下落しました。新興国株式は、ハイテク株が堅調だったことなどから韓国株や台湾株が大きく上昇、インド株なども堅調でした。一方で、香港株、ブラジル株などが下落しました。リートは内外共に軟調でした。

●為替市場

為替市場は、米ドル円相場は161円台へ円安米ドル高となりました。新体制のFOMC（米連邦公開市場委員会）が市場予想以上にタカ派姿勢だったことなどから、米ドルが買われました。ユーロは対米ドルで下落し、対円でも下落しました。新興国通貨はブラジルレアルなどが下落した一方、インドルピーなどは上昇しました。

02 各資産の動向

資産クラス	6/12	6/19	騰落率
日本株式	6,918.43	7,208.94	4.20%
外国株式	12,412.97	12,563.77	1.21%
日本債券	327.52	327.28	-0.07%
外国債券	685.61	687.82	0.32%
J-REIT	4,890.14	4,833.35	-1.16%
外国REIT	2,284.43	2,240.39	-1.93%
新興国株式	6,241.35	6,539.32	4.77%
新興国債券	467.48	469.75	0.48%

日本株式：東証株価指数（TOPIX）（配当込み）
 外国株式：MSCI-KOKUSAI指数（配当込み、円ベース）
 日本債券：NOMURA-BPI総合
 外国債券：FTSE世界国債インデックス（除く日本・円ベース）
 J-REIT：東証REIT指数（配当込み）
 外国REIT：S&P先進国REIT指数（除く日本、配当込み・円ベース）
 新興国株式：MSCI Emerging Markets Index（配当込み・円ベース）
 新興国債券：JPEM Global Bond Index（配当込み・円ベース）
 国債利回り：ブルームバーグ・ジェネリック10年国債利回り
 為替：WMロイター・ロンドン時間16時

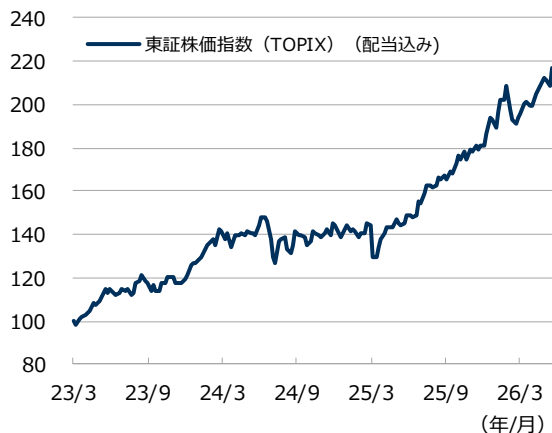
株式	6/12	6/19	騰落率
日経平均株価	66,020.04	71,250.06	7.92%
NYダウ平均株価	51,202.26	51,564.70	0.71%
DAX	24,635.30	24,985.82	1.42%
FTSE100	10,471.72	10,363.27	-1.04%
国債利回り	6/12	6/19	変化幅
日本	2.626%	2.656%	0.030%
米国	4.479%	4.453%	-0.026%
ドイツ	2.995%	2.985%	-0.010%
為替（対円レート）	6/12	6/19	騰落率
米ドル	160.23円	161.17円	0.59%
ユーロ	185.45円	184.85円	-0.32%
商品	6/12	6/19	騰落率
WTI原油先物	84.88	76.60	-9.75%
NY金先物	4,238.80	4,245.90	0.17%

- 市場の休場等の場合は前日の値を使用します。為替については、マイナスは円高方向に動いたことを示します。
- 当資料中の各数値等は、当資料作成時点で確認できる情報に基づいて作成しております。従いまして、速報値等の情報を用いる場合もあるため、数値等が変更になる場合があります。（出所）Bloomberg、FactSetデータを基に野村アセットマネジメント作成

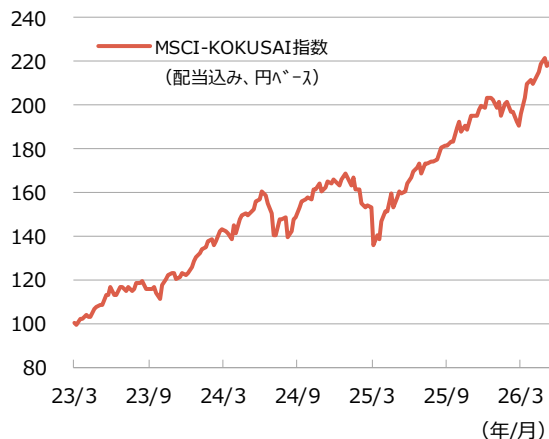
当資料は、参考情報の提供を目的として野村アセットマネジメントが作成したご参考資料です。投資勧誘を目的とした資料ではありません。当資料は市場全般の推奨や証券市場等の動向の上昇または下落を示唆するものではありません。当資料は信頼できると考えられる情報に基づいて作成しておりますが、情報の正確性、完全性を保証するものではありません。当資料中の記載事項は、全て当資料作成時以前のものであり、事前の連絡なしに変更されることがあります。当資料中のいかなる内容も将来の運用成果または投資収益を示唆あるいは保証するものではありません。

グラフ期間：2023年3月31日～2026年6月19日
2023年3月31日を100として指数化

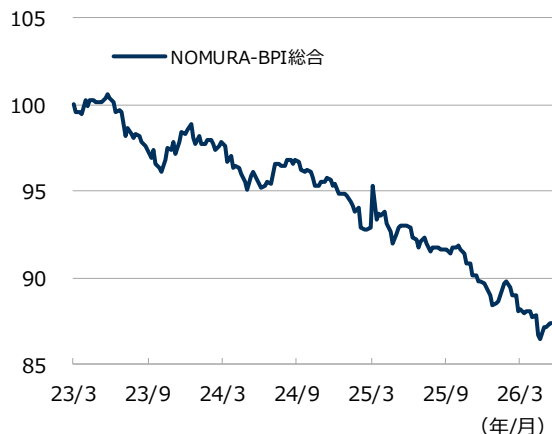
日本株式



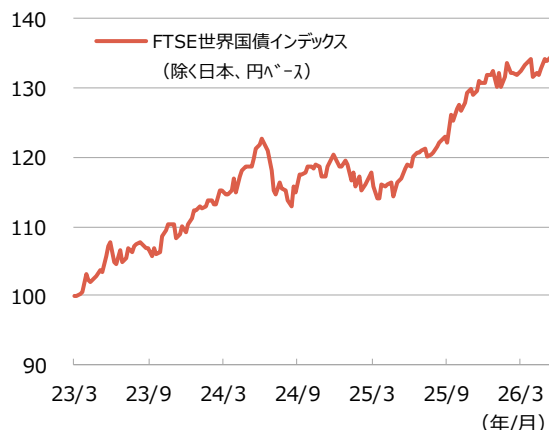
外国株式



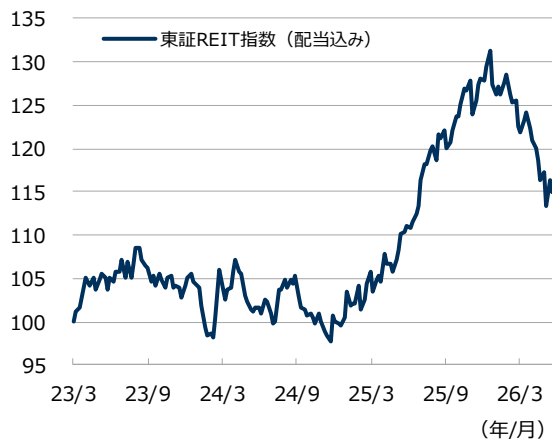
日本債券



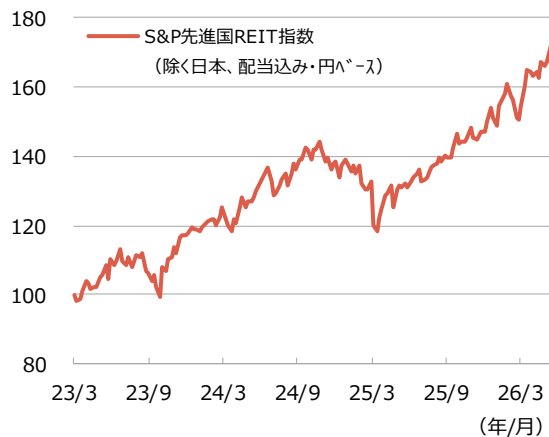
外国債券



J-REIT



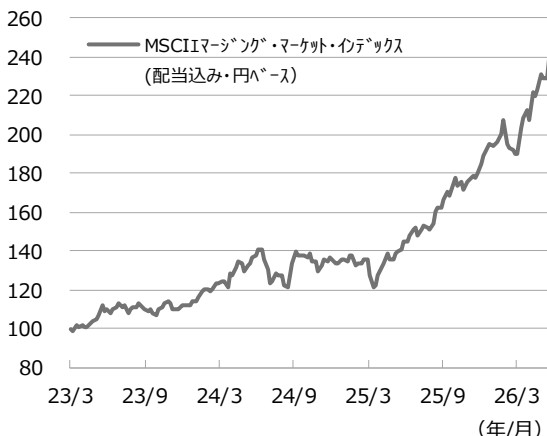
外国REIT



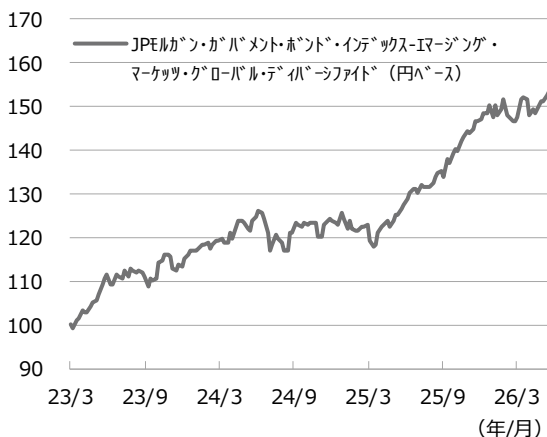
●市場の休場等の場合は前日の値を使用します。
●当資料中の各数値等は、当資料作成時点で確認できる情報に基づいて作成しております。従いまして、速報値等の情報を用いる場合もあるため、数値等が変更になる場合があります。
(出所) Bloomberg、FactSetデータを基に野村アセットマネジメント作成

グラフ期間：2023年3月31日～2026年6月19日
新興国株式、新興国債券は2023年3月31日を100として指数化

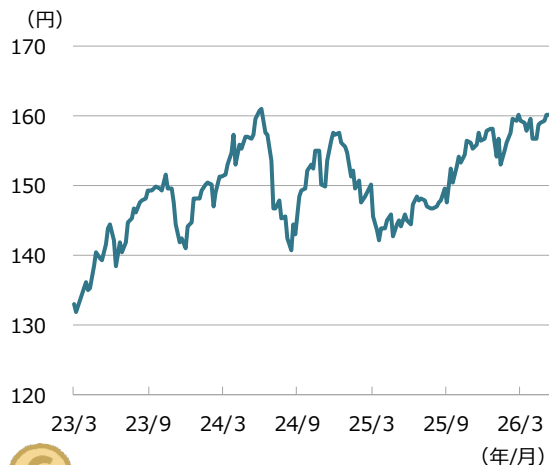
新興国株式



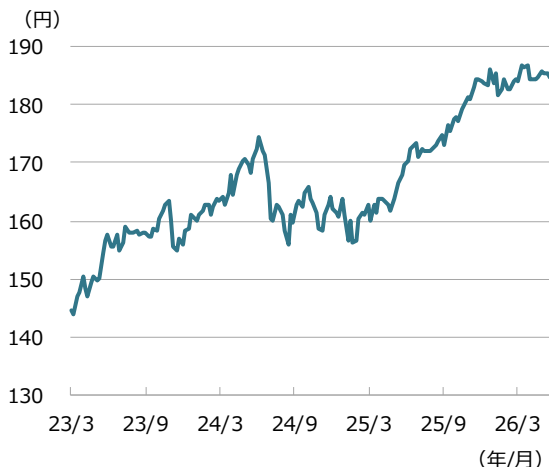
新興国債券



米ドル (対円レート)



ユーロ (対円レート)



今後発表予定の経済指標など

- 23日 ユーロ圏・製造業/サービス業PMI (購買担当者景気指数) (6月)
- 23日 米国・製造業/サービス業PMI (6月)
- 24日 日本・日銀金融政策決定会合の主な意見 (6月15-16日開催分)
- 25日 米国・PCE (個人消費支出) 物価指数 (5月)
- 26日 日本・東京都都区消費者物価指数 (6月)

- 市場の休場等の場合は前日の値を使用します。
- 当資料中の各数値等は、当資料作成時点で確認できる情報に基づいて作成しております。従いまして、速報値等の情報を用いる場合もあるため、数値等が変更になる場合があります。
(出所) Bloomberg、FactSetデータを基に野村アセットマネジメント作成

● 配当込みTOPIX (「東証株価指数 (TOPIX) (配当込み)」、「東証REIT指数 (配当込み)」に係る標準又は商標は、株式会社 J P X 総研又は株式会社 J P X 総研の関連会社 (以下「J P X」といいます。)) の知的財産であり、指数の算出、指数値の公表、利用など「東証株価指数 (TOPIX) (配当込み)」、「東証REIT指数 (配当込み)」、「東証REIT指数 (配当込み)」に関するすべての権利、ノウハウ及び「東証株価指数 (TOPIX) (配当込み)」、「東証REIT指数 (配当込み)」に係る標準又は商標に関するすべての権利は J P X が有します。J P X は、「東証株価指数 (TOPIX) (配当込み)」、「東証REIT指数 (配当込み)」、「東証REIT指数 (配当込み)」の指数値の算出又は公表の誤謬、遅延又は中断に対し、責任を負いません。● MSCI-KOKUSAI 指数および MSCI マージング・マーケット・インデックスは、MSCI が開発した指数です。同指数に対する著作権、知的財産権その他一切の権利は MSCI に帰属します。また MSCI は、同指数の内容を変更する権利および公表を停止する権利を有しています。● NOMURA-BPI 総合的知的財産権とその他一切の権利は野村フィデューシャリー・リサーチ & コンサルティング株式会社に帰属しています。また、同社は当該指数の正確性、完全性、信頼性、有用性を保証するものではありません。● FTSE 世界国債インデックスは、FTSE Fixed Income LLC により運営されている債券インデックスです。同指数は FTSE Fixed Income LLC の知的財産であり、指数に関するすべての権利は FTSE Fixed Income LLC が有しています。● S&P 先進国 REIT 指数はスタンダード & アース ファイナンシャル サービスズ エル エル シーの所有する登録商標です。● JPEL ガン・ガバメント・ボンド・インデックス-エマージング・マーケット・グローバル・デバント・インデックス (JPMorgan Government Bond Index-Emerging Markets (GBI-EM) Global Diversified) は、J.P.Morgan Securities LLC が公表している、エマージング・マーケット債を対象としたインデックスであり、その著作権および知的財産権は同社に帰属します。● 日経平均株価 (日経平均) に関する著作権、知的財産権その他一切の権利は日本経済新聞社に帰属します。● 「Dow Jones Industrial Average」(ダウ・ジョーンズ工業株平均) は S&P Dow Jones Indices LLC (「SPDJII」) の商品です。Standard & Poor's® および S&P® は Standard & Poor's Financial Services LLC の登録商標で、Dow Jones® は Dow Jones Trademark Holdings LLC の登録商標であり、これらの商標を利用するライセンスが SPDJII に付与されています。● FTSE100 指数は、FTSE により計算され、指数に関するすべての権利は FTSE に帰属します。

野村アセットマネジメントからのお知らせ

■ご注意

下記に記載しているリスクや費用項目につきましては、一般的な投資信託を想定しております。費用の料率につきましては、野村アセットマネジメントが運用するすべての公募投資信託のうち、投資家の皆様にご負担いただく、それぞれの費用における最高の料率を記載しております。投資信託に係るリスクや費用は、それぞれの投資信託により異なりますので、ご投資をされる際には、事前によく投資信託説明書（交付目論見書）や契約締結前交付書面をご覧ください。

■投資信託に係るリスクについて

投資信託は、主に国内外の株式や公社債等の値動きのある証券を投資対象とし投資元本が保証されていないため、当該資産の市場における取引価格の変動や為替の変動等により投資一単位当たりの価格が変動します。したがって投資家の皆様のご投資された金額を下回り損失が生じることがあります。なお、投資信託は預貯金と異なります。また、投資信託は、個別の投資信託毎に投資対象資産の種類や投資制限、取引市場、投資対象国等が異なることから、リスクの内容や性質が異なりますので、ご投資に当たっては投資信託説明書（交付目論見書）や契約締結前交付書面をよくご覧ください。

■投資信託に係る費用について

以下の費用の合計額については、投資家の皆様ファンドを保有される期間等に応じて異なりますので、表示することができません。

2026年6月現在

ご購入時手数料 《上限3.85%（税込み）》	投資家が投資信託のご購入のお申込みをする際に負担する費用です。販売会社が販売に係る費用として受け取ります。手数料率等については、投資信託の販売会社に確認する必要があります。 投資信託によっては、換金時（および償還時）に「ご換金時手数料」等がかかる場合もあります。
運用管理費用（信託報酬） 《上限2.222%（税込み）》	投資家はその投資信託を保有する期間に応じてかかる費用です。委託会社は運用に対する報酬として、受託会社は信託財産の保管・管理の費用として、販売会社は収益分配金や償還金の取扱事務費用や運用報告書の発送費用等として、それぞれ按分して受け取ります。 * 一部のファンドについては、運用実績に応じて報酬が別途かかる場合があります。 * ファンド・オブ・ファンズの場合は、一部を除き、ファンドが投資対象とする投資信託証券の信託報酬等が別途かかります。
信託財産留保額 《上限0.5%》	投資家が投資信託をご換金する際等に負担します。投資家の換金等によって信託財産内で発生するコストをその投資家自身が負担する趣旨で設けられています。
その他の費用	上記の他に、「組入有価証券等の売買の際に発生する売買委託手数料」、「ファンドに関する租税」、「監査費用」、「外国での資産の保管等に要する諸費用」等、保有する期間等に応じてご負担いただく費用があります。運用状況等により変動するため、事前に料率、上限額等を示すことができません。

投資信託のお申込みにあたっては、販売会社よりお渡りする投資信託説明書（交付目論見書）の内容を必ずご確認のうえ、ご自身でご判断下さい。

商号：野村アセットマネジメント株式会社
 金融商品取引業者 関東財務局長（金商）第373号
 加入協会：一般社団法人資産運用業協会／
 一般社団法人第二種金融商品取引業協会