

週間マーケット情報

(2020年6月19日～2020年6月26日)

01 1週間の
マーケット環境

新型コロナウイルス感染拡大を警戒し、主要国で株式反落、債券堅調

●株式・債券・リート市場

主要国株式は反落しました。新型コロナウイルス感染者が増え続ける米国の複数の州で再び経済活動制限がかかり、景気回復の遅れへの警戒が再燃しました。NY州は感染拡大が続いている9州からの旅行者に対して14日間の自主隔離に言及、テキサス州やフロリダ州では飲食店の営業制限がかかりました。新興国株式は小動きでした。中国やインドは堅調でしたが、感染拡大が続く、景気への影響が懸念されるブラジルは軟調でした。

主要国債券は底堅く推移しました。24日や26日に米株が大幅安した際に安全資産とされる米国債が買われました。新興国債券は小幅続落しました。主要国債券が買われる一方、ブラジルなどでの感染拡大が急速に進んでいることが嫌気されました。内外リートは強弱分かれしました。オフィス需給がそれほど悪化していないリートは堅調でしたが、商業施設などでの活動制限が続く米国リートが大幅安となりました。

●為替市場

為替市場では、米ドル円相場は107円を挟んでの小動き、ユーロなどの主要通貨も小動きでした。為替を動かす目立った材料がない中で動意に乏しい膠着相場でした。新興国通貨は軟調でした。特に感染拡大が続くブラジルレアルやメキシコペソが大幅続落しました。

02 各資産の動向

資産クラス	6/19	6/26	騰落率
日本株式	1,582.80	1,577.37	-0.34%
世界株式	3,348.55	3,276.56	-2.15%
日本債券	387.14	387.13	-0.00%
世界債券	482.44	486.39	0.82%
J-REIT	3,552.23	3,606.20	1.52%
世界REIT	892.55	867.14	-2.85%
新興国株式	2,055.68	2,059.62	0.19%
新興国債券	265.16	264.68	-0.18%

日本株式 : 東証株価指数 (TOPIX)
 世界株式 : MSCI-KOKUSAI指数 (円ベース・ヘッジなし)
 日本債券 : NOMURA-BPI総合
 世界債券 : FTSE世界国債インデックス (除く日本、ヘッジなし・円ベース)
 J-REIT : 東証REIT指数 (配当込み)
 世界REIT : S&P先進国REIT指数 (除く日本、配当込み・円ベース)
 新興国株式 : MSCI Emerging Markets Index (配当込み・円ベース)
 新興国債券 : JPモディファイド・インデックス・エマージング・マーケット・グローバル・ハイ・リターン (円ベース)
 国債利回り : ブルームバーグ・ジェネリック10年国債利回り
 為替 : WMロイター・ロンドン時間16時

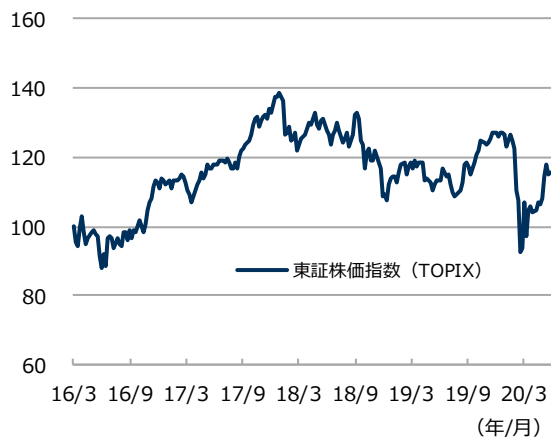
株式	6/19	6/26	騰落率
日経平均株価	22,478.79	22,512.08	0.15%
NYダウ平均株価	25,871.46	25,015.55	-3.31%
DAX	12,330.76	12,089.39	-1.96%
FTSE100	6,292.60	6,159.30	-2.12%
国債利回り	6/19	6/26	変化幅
日本	0.018%	0.012%	-0.006%
米国	0.694%	0.641%	-0.052%
ドイツ	-0.415%	-0.482%	-0.067%
為替	6/19	6/26	騰落率
円/米ドル	106.98円	107.34円	0.34%
円/ユーロ	119.64円	120.24円	0.50%
商品	6/19	6/26	騰落率
WTI原油先物	39.75	38.49	-3.17%
NY金先物	1,753.00	1,780.30	1.56%

- 市場の休場等の場合は前日の値を使用します。為替については、マイナスは円高方向に動いたことを示します。
- 当資料中の各数値等は、当資料作成時点で確認できる情報に基づいて作成しております。従いまして、速報値等の情報を用いる場合もあるため、数値等が変更になる場合があります。(出所) Bloomberg, FactSetデータを基に野村アセットマネジメント作成

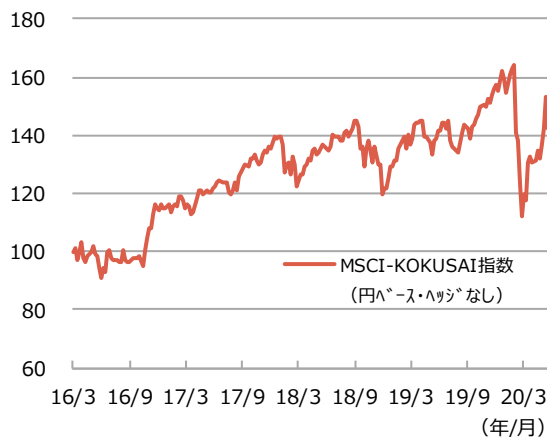
当資料は、参考情報の提供を目的として野村アセットマネジメントが作成したご参考資料です。投資勧誘を目的とした資料ではありません。当資料は市場全般の推奨や証券市場等の動向の上昇または下落を示唆するものではありません。当資料は信頼できると考えられる情報に基づいて作成しておりますが、情報の正確性、完全性を保証するものではありません。当資料中の記載事項は、全て当資料作成時以前のものであり、事前の連絡なしに変更されることがあります。当資料中のいかなる内容も将来の運用成果または投資収益を示唆あるいは保証するものではありません。

グラフ期間: 2016年3月25日～2020年6月26日
2016年3月25日を100として指数化

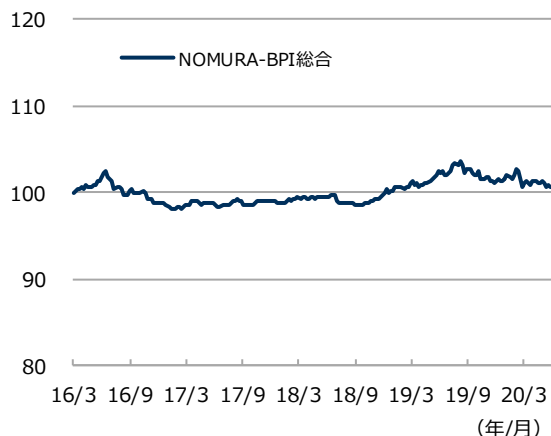
日本株式



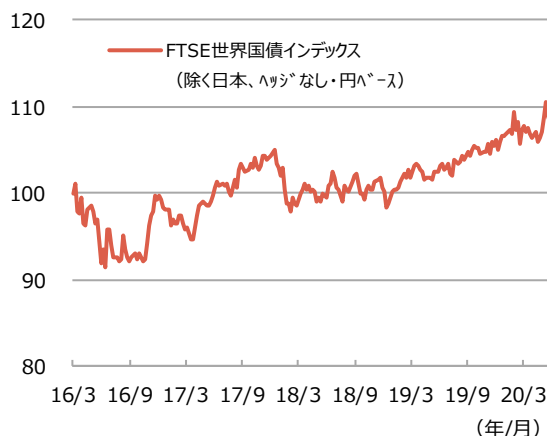
世界株式



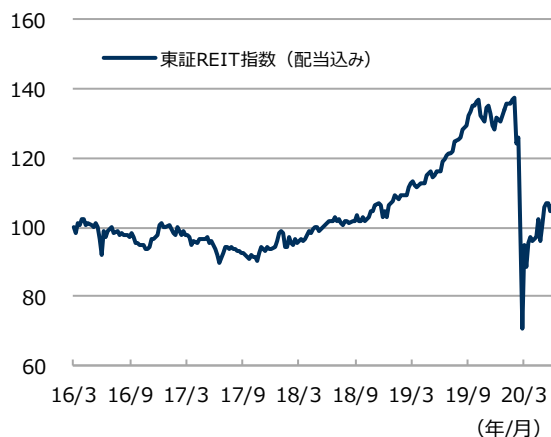
日本債券



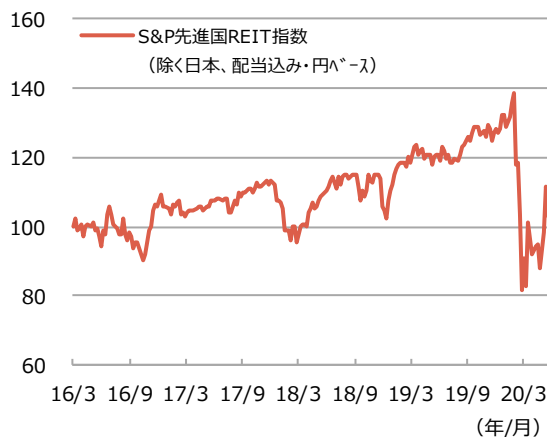
世界債券



J-REIT



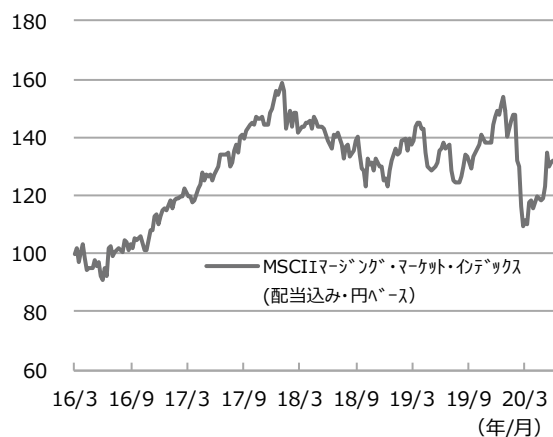
世界REIT



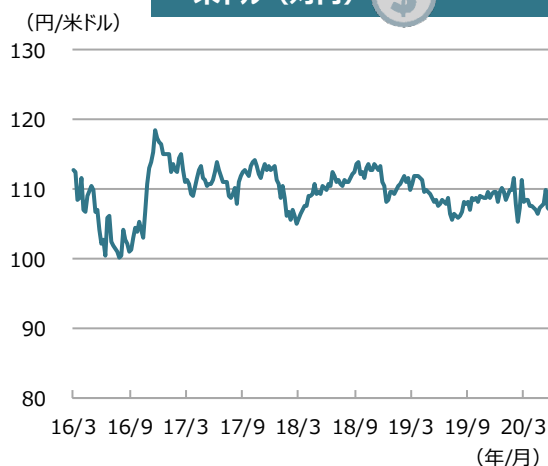
●市場の休場等の場合は前日の値を使用します。
●当資料中の各数値等は、当資料作成時点で確認できる情報に基づいて作成しております。従いまして、速報値等の情報を用いる場合もあるため、数値等が変更になる場合があります。
(出所) Bloomberg、FactSetデータを基に野村アセットマネジメント作成

グラフ期間：2016年3月25日～2020年6月26日
新興国株式、新興国債券は2016年3月25日を100として指数化

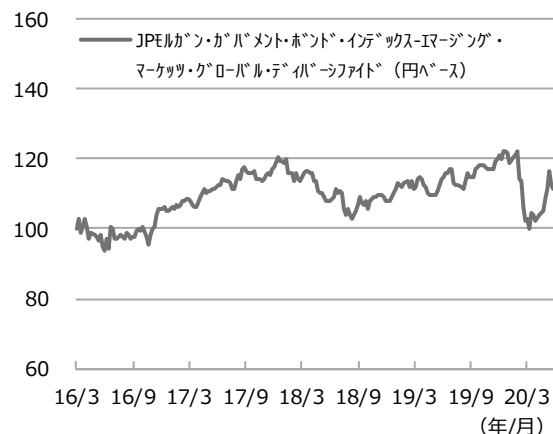
新興国株式



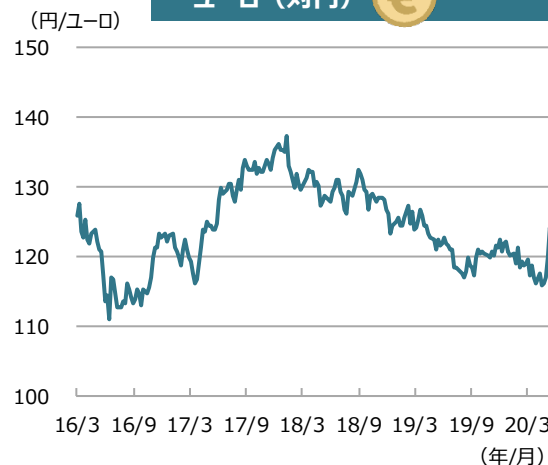
米ドル (対円)



新興国債券



ユーロ (対円)



03 今後発表予定の経済指標など

- 30日 日本・鉱工業生産指数 (5月)
- 30日 中国・製造業/非製造業PMI (購買担当者景気指数) (6月)
- 30日 米国・コンファレンスボード消費者信頼感指数 (6月)
- 7月1日 日本・日銀短観 (6月調査)
- 1日 米国・ISM (サプライマネジメント協会) 製造業景況感指数 (6月)
- 2日 ユーロ圏・失業率 (5月)
- 2日 米国・雇用統計 (6月)

など

●市場の休場等の場合は前日の値を使用します。
●当資料中の各数値等は、当資料作成時点で確認できる情報に基づいて作成しております。従いまして、速報値等の情報を用いる場合もあるため、数値等が変更になる場合があります。
(出所) Bloomberg、FactSetデータを基に野村アセットマネジメント作成

野村アセットマネジメントからのお知らせ

■ご注意

下記に記載しているリスクや費用項目につきましては、一般的な投資信託を想定しております。費用の料率につきましては、野村アセットマネジメントが運用するすべての公募投資信託のうち、投資家の皆様にご負担いただく、それぞれの費用における最高の料率を記載しております。投資信託に係るリスクや費用は、それぞれの投資信託により異なりますので、ご投資をされる際には、事前によく投資信託説明書（交付目論見書）や契約締結前交付書面をご覧ください。

■投資信託に係るリスクについて

投資信託は、主に国内外の株式や公社債等の値動きのある証券を投資対象とし投資元本が保証されていないため、当該資産の市場における取引価格の変動や為替の変動等により投資一単位当たりの価格が変動します。したがって投資家の皆様のご投資された金額を下回り損失が生じることがあります。なお、投資信託は預貯金と異なります。また、投資信託は、個別の投資信託毎に投資対象資産の種類や投資制限、取引市場、投資対象国等が異なることから、リスクの内容や性質が異なりますので、ご投資に当たっては投資信託説明書（交付目論見書）や契約締結前交付書面をよくご覧ください。

■投資信託に係る費用について

以下の費用の合計額については、投資家の皆様ファンドを保有される期間等に応じて異なりますので、表示することができません。
2020年6月現在

ご購入時手数料 《上限3.85%（税込み）》	投資家が投資信託のご購入のお申込みをする際に負担する費用です。販売会社が販売に係る費用として受け取ります。手数料率等については、投資信託の販売会社に確認する必要があります。 投資信託によっては、換金時（および償還時）に「ご換金時手数料」等がかかる場合もあります。
運用管理費用（信託報酬） 《上限2.222%（税込み）》	投資家がその投資信託を保有する期間に応じてかかる費用です。委託会社は運用に対する報酬として、受託会社は信託財産の保管・管理の費用として、販売会社は収益分配金や償還金の取扱事務費用や運用報告書の発送費用等として、それぞれ按分して受け取ります。 * 一部のファンドについては、運用実績に応じて報酬が別途かかる場合があります。 * ファンド・オブ・ファンズの場合は、一部を除き、ファンドが投資対象とする投資信託証券の信託報酬等が別途かかります。
信託財産留保額 《上限0.5%》	投資家が投資信託をご換金する際等に負担します。投資家の換金等によって信託財産内で発生するコストをその投資家自身が負担する趣旨で設けられています。
その他の費用	上記の他に、「組入価値証券等の売買の際に発生する売買委託手数料」、「ファンドに関する租税」、「監査費用」、「外国での資産の保管等に要する諸費用」等、保有する期間等に応じてご負担いただく費用があります。運用状況等により変動するため、事前に料率、上限額等を示すことができません。

投資信託のお申込みにあたっては、販売会社よりお渡りする投資信託説明書（交付目論見書）の内容を必ずご確認のうえ、ご自身でご判断下さい。

商号：野村アセットマネジメント株式会社
金融商品取引業者 関東財務局長（金商）第373号
加入協会：一般社団法人投資信託協会/
一般社団法人日本投資顧問業協会/
一般社団法人第二種金融商品取引業協会

●「東証株価指数（TOPIX）」の指数値及び「TOPIX」の商標、「東証REIT指数」の指数値及び「東証REIT指数」の商標は、株式会社東京証券取引所（以下「東証」といいます。）の知的財産であり、指数の算出、指数値の公表、利用など「TOPIX」「東証REIT指数」に関するすべての権利及び「TOPIX」「東証REIT指数」の商標に関するすべての権利は東証が有します。●「MSCI-KOKUSAI指数」および「MSCIマーキング・マーケット・インデックス」は、MSCIが開発した指数であり、同指数に対する著作権、知的所有権その他一切の権利はMSCIに帰属します。またMSCIは、同指数の内容を変更する権利および公表を停止する権利を有しています。●「INOMURA-BPI総合」は、野村證券株式会社が作成している指数で、当該指数に関する一切の知的財産権その他一切の権利は野村證券株式会社に帰属しております。また、野村證券株式会社は、当該インデックスの正確性、完全性、信頼性、有用性を保証するものではなく、ファンドの運用成果等に一切責任を負うものではありません。●「FTSE世界国債インデックス（除く日本）」は、FTSE Fixed Income LLCにより運営されている債券インデックスです。同指数はFTSE Fixed Income LLCの知的財産であり、指数に関するすべての権利はFTSE Fixed Income LLCが有しています。●「JPELガン・ガバメント・ボンド・インデックス・エマージング・マーケット・グローバル・ティバースファイド（JP Morgan Government Bond Index-Emerging Markets Global Diversified）」は、J.P.Morgan Securities LLCが公表している、現地通貨建てのエマージング・マーケット債を対象としたインデックスであり、その著作権および知的財産権は同社に帰属します。●「日経平均株価」は、株式会社日本経済新聞社によって独自に開発された手法によって、算出される著作物であり、株式会社日本経済新聞社は、「日経平均株価」自体及び「日経平均株価」を算定する手法に対して、著作権その他一切の知的財産権を有しています。また、「日経」及び「日経平均株価」を示す標準に関する商標権その他の知的財産権は、全て株式会社日本経済新聞社に帰属しています。株式会社日本経済新聞社は、「日経平均株価」を継続的に公表する義務を負うものではなく、公表の誤謬、遅延又は中断に関して、責任を負うものではありません。株式会社日本経済新聞社は、「日経平均株価」の構成銘柄、計算方法、その他「日経平均株価」の内容を変える権利及び公表を停止する権利を有しています。●「Dow Jones®」および「The Dow®」はDow Jones & Company, Inc.が保有しているサービスマークです。「ニューヨークダウ平均株価」に関する著作権、知的所有権、その他一切の権利はDow Jones & Company, Inc.に帰属します。●FTSE100指数は、FTSEにより計算され、指数に関する全ての権利はFTSEに帰属します。

当資料は、参考情報の提供を目的として野村アセットマネジメントが作成したご参考資料です。投資勧誘を目的とした資料ではありません。当資料は市場全般の推奨や証券市場等の動向の上昇または下落を示唆するものではありません。当資料は信頼できると考えられる情報に基づいて作成しておりますが、情報の正確性、完全性を保証するものではありません。当資料中の記載事項は、全て当資料作成時以前のものであり、事前の連絡なしに変更されることがあります。当資料中のいかなる内容も将来の運用成果または投資収益を示唆あるいは保証するものではありません。