

週間マーケット情報

(2020年8月28日～2020年9月4日)

01 1週間の
マーケット環境

米ハイテク株が急落してナスダック総合指数などが大幅安

●株式・債券・リート市場

主要国株式は外国株が大きく下落しました。週前半は前週の流れを受けて堅調に推移していましたが、後半に入るとこれまでマーケットを牽引してきた米ハイテク株が急落に転じ、欧米株が大きく崩れました。逆に、これまで新型コロナウイルス感染拡大抑制措置を受けて売られてきた景気敏感株が底堅く推移し、日本株は上昇しました。新興国株式も下落しました。主要国市場同様にハイテク株が売られ、中国株、インド株、ブラジル株などの主力市場が軟調に推移しました。

主要国債券は外国債券中心に堅調でした。週末の米雇用統計で失業率が予想以上に改善したことで、週末にかけて若干売られた一方（金利は上昇）、為替の円安によって円換算値が押し上げられました。新興国債券も堅調でした。主要国債券同様に円安が円換算値を押し上げました。内外リートは小動きでした。軟調な株式市場の影響を受けて海外リートが売られましたが、円安によって円換算値が支えられました。

●為替市場

為替市場は円安米ドル高となりました。自民党総裁選への菅官房長官出馬を受けて政策継続期待が高まりました。新興国通貨は堅調なものが目立ち、ブラジルレアルやメキシコペソが上昇しました。

02 各資産の動向

| 資産クラス | 8/28 | 9/4 | 騰落率 |
|--------|----------|----------|--------|
| 日本株式 | 1,604.87 | 1,616.60 | 0.73% |
| 世界株式 | 3,702.60 | 3,646.72 | -1.51% |
| 日本債券 | 385.66 | 386.33 | 0.17% |
| 世界債券 | 492.65 | 496.79 | 0.84% |
| J-REIT | 3,713.66 | 3,715.52 | 0.05% |
| 世界REIT | 926.00 | 927.04 | 0.11% |
| 新興国株式 | 2,286.49 | 2,263.58 | -1.00% |
| 新興国債券 | 266.09 | 268.77 | 1.01% |

日本株式 : 東証株価指数 (TOPIX)
 世界株式 : MSCI-KOKUSAI指数 (円安・円高なし)
 日本債券 : NOMURA-BPI総合
 世界債券 : FTSE世界国債インデックス (除く日本、円高なし・円安)
 J-REIT : 東証REIT指数 (配当込み)
 世界REIT : S&P先進国REIT指数 (除く日本、配当込み・円安)
 新興国株式 : MSCI Emerging Markets Index (配当込み・円安)
 新興国債券 : JP Morgan Global Emerging Markets Bond Index (円安)
 国債利回り : ブルームバーグ・ジェネリック10年国債利回り
 為替 : WMロイター・ロンドン時間16時

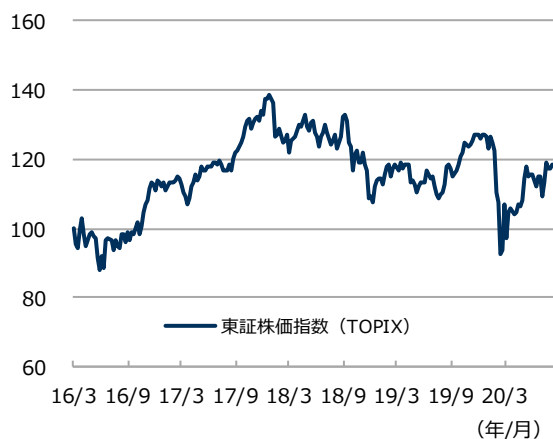
| 株式 | 8/28 | 9/4 | 騰落率 |
|----------|-----------|-----------|---------|
| 日経平均株価 | 22,882.65 | 23,205.43 | 1.41% |
| NYダウ平均株価 | 28,653.87 | 28,133.31 | -1.82% |
| DAX | 13,033.20 | 12,842.66 | -1.46% |
| FTSE100 | 5,963.57 | 5,799.08 | -2.76% |
| 国債利回り | 8/28 | 9/4 | 変化幅 |
| 日本 | 0.059% | 0.041% | -0.018% |
| 米国 | 0.721% | 0.718% | -0.003% |
| ドイツ | -0.409% | -0.472% | -0.063% |
| 為替 | 8/28 | 9/4 | 騰落率 |
| 円/米ドル | 105.31円 | 106.33円 | 0.97% |
| 円/ユーロ | 125.29円 | 125.44円 | 0.12% |
| 商品 | 8/28 | 9/4 | 騰落率 |
| WTI原油先物 | 42.97 | 39.77 | -7.45% |
| NY金先物 | 1,974.90 | 1,934.30 | -2.06% |

- 市場の休場等の場合は前日の値を使用します。為替については、マイナスは円高方向に動いたことを示します。
- 当資料中の各数値等は、当資料作成時点で確認できる情報に基づいて作成しております。従いまして、速報値等の情報を用いる場合もあるため、数値等が変更になる場合があります。(出所) Bloomberg, FactSetデータを基に野村アセットマネジメント作成

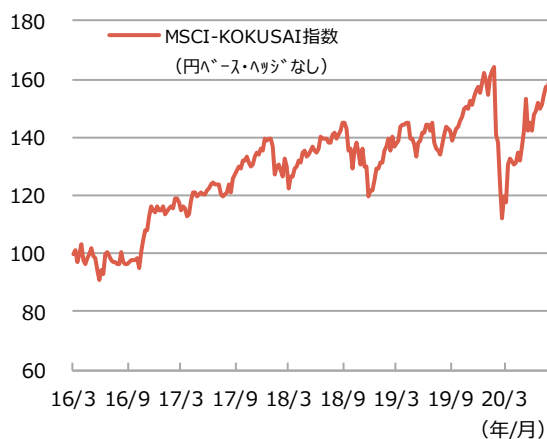
当資料は、参考情報の提供を目的として野村アセットマネジメントが作成したご参考資料です。投資勧誘を目的とした資料ではありません。当資料は市場全般の推奨や証券市場等の動向の上昇または下落を示唆するものではありません。当資料は信頼できると考えられる情報に基づいて作成しておりますが、情報の正確性、完全性を保証するものではありません。当資料中の記載事項は、全て当資料作成時以前のものであり、事前の連絡なしに変更されることがあります。当資料中のいかなる内容も将来の運用成果または投資収益を示唆あるいは保証するものではありません。

グラフ期間: 2016年3月25日～2020年9月4日
2016年3月25日を100として指数化

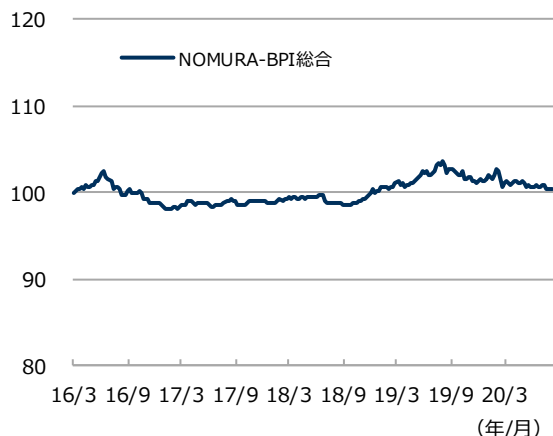
日本株式



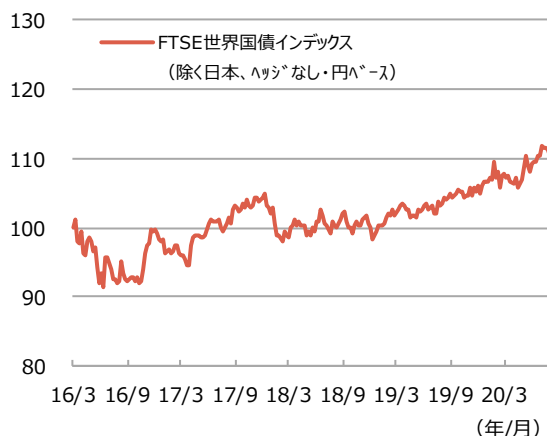
世界株式



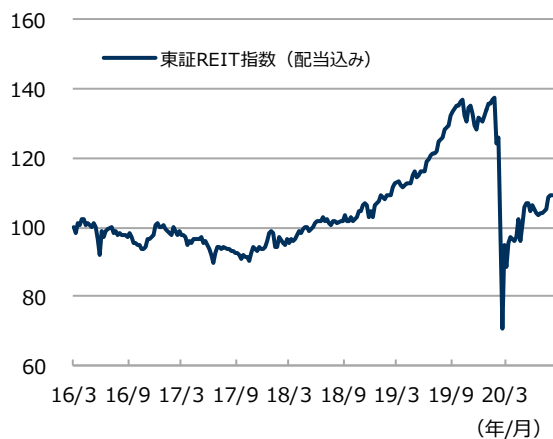
日本債券



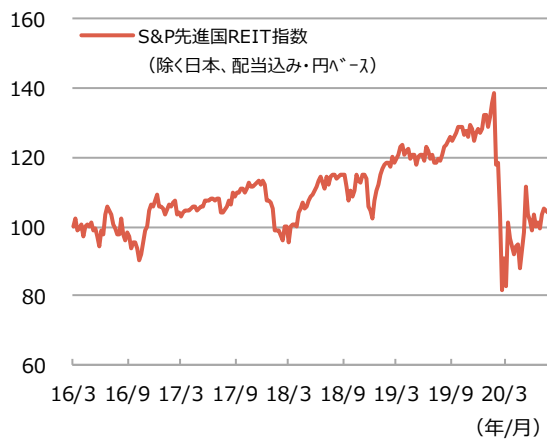
世界債券



J-REIT



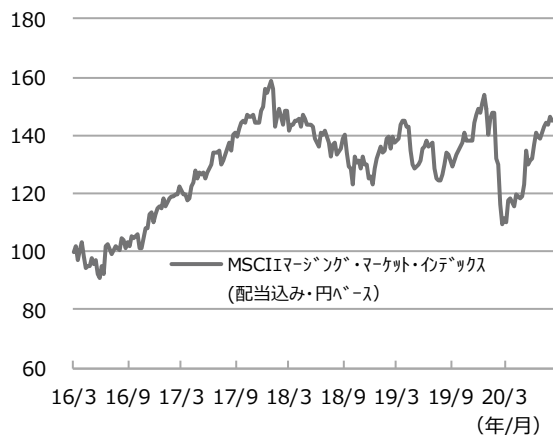
世界REIT



●市場の休場等の場合は前日の値を使用します。
●当資料中の各数値等は、当資料作成時点で確認できる情報に基づいて作成しております。従いまして、速報値等の情報を用いる場合もあるため、数値等が変更になる場合があります。
(出所) Bloomberg、FactSetデータを基に野村アセットマネジメント作成

グラフ期間: 2016年3月25日～2020年9月4日
新興国株式、新興国債券は2016年3月25日を100として指数化

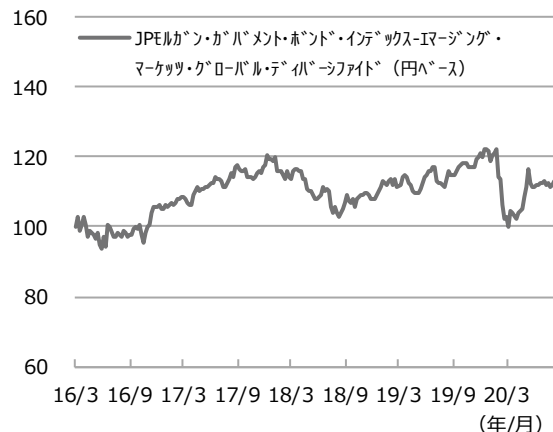
新興国株式



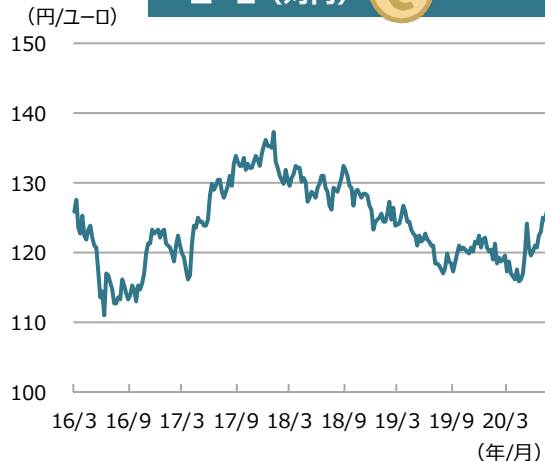
米ドル (対円)



新興国債券



ユーロ (対円)



03 今後発表予定の経済指標など

- 7日 ドイツ・鉱工業生産指数 (7月)
- 7日 中国・貿易収支 (8月)
- 8日 日本・GDP (国内総生産、4-6月期、2次速報値)
- 9日 日本・工作機械受注 (8月)
- 9日 ブラジル・消費者物価指数 (IPCA) (8月)
- 10日 ユーロ圏・金融政策発表
- 11日 米国・消費者物価指数 (8月)

など

●市場の休場等の場合は前日の値を使用します。

●当資料中の各数値等は、当資料作成時点で確認できる情報に基づいて作成しております。従いまして、速報値等の情報を用いる場合もあるため、数値等が変更になる場合があります。
(出所) Bloomberg, FactSetデータを基に野村アセットマネジメント作成

野村アセットマネジメントからのお知らせ

■ご注意

下記に記載しているリスクや費用項目につきましては、一般的な投資信託を想定しております。費用の料率につきましては、野村アセットマネジメントが運用するすべての公募投資信託のうち、投資家の皆様にご負担いただく、それぞれの費用における最高の料率を記載しております。投資信託に係るリスクや費用は、それぞれの投資信託により異なりますので、ご投資をされる際には、事前によく投資信託説明書（交付目論見書）や契約締結前交付書面をご覧ください。

■投資信託に係るリスクについて

投資信託は、主に国内外の株式や公社債等の値動きのある証券を投資対象とし投資元本が保証されていないため、当該資産の市場における取引価格の変動や為替の変動等により投資一単位当たりの価格が変動します。したがって投資家の皆様のご投資された金額を下回り損失が生じることがあります。なお、投資信託は預貯金と異なります。また、投資信託は、個別の投資信託毎に投資対象資産の種類や投資制限、取引市場、投資対象国等が異なることから、リスクの内容や性質が異なりますので、ご投資に当たっては投資信託説明書（交付目論見書）や契約締結前交付書面をよくご覧ください。

■投資信託に係る費用について

以下の費用の合計額については、投資家の皆様がファンドを保有される期間等に応じて異なりますので、表示することができません。2020年9月現在

| | |
|---------------------------------|---|
| ご購入時手数料 《上限3.85%（税込み）》 | 投資家が投資信託のご購入のお申込みをする際に負担する費用です。販売会社が販売に係る費用として受け取ります。手数料率等については、投資信託の販売会社に確認する必要があります。 投資信託によっては、換金時（および償還時）に「ご換金時手数料」等がかかる場合もあります。 |
| 運用管理費用（信託報酬） 《上限2.222%（税込み）》 | 投資家がその投資信託を保有する期間に応じてかかる費用です。委託会社は運用に対する報酬として、受託会社は信託財産の保管・管理の費用として、販売会社は収益分配金や償還金の取扱事務費用や運用報告書の発送費用等として、それぞれ按分して受け取ります。 * 一部のファンドについては、運用実績に応じて報酬が別途かかる場合があります。 * ファンド・オブ・ファンズの場合は、一部を除き、ファンドが投資対象とする投資信託証券の信託報酬等が別途かかります。 |
| 信託財産留保額 《上限0.5%》 | 投資家が投資信託をご換金する際等に負担します。投資家の換金等によって信託財産内で発生するコストをその投資家自身が負担する趣旨で設けられています。 |
| その他の費用 | 上記の他に、「組入価値証券等の売買の際に発生する売買委託手数料」、「ファンドに関する租税」、「監査費用」、「外国での資産の保管等に要する諸費用」等、保有する期間等に応じてご負担いただく費用があります。運用状況等により変動するため、事前に料率、上限額等を示すことができません。 |

投資信託のお申込みにあたっては、販売会社よりお渡しする投資信託説明書（交付目論見書）の内容を必ずご確認のうえ、ご自身でご判断下さい。

商号：野村アセットマネジメント株式会社
 金融商品取引業者 関東財務局長（金商）第373号
 加入協会：一般社団法人投資信託協会／
 一般社団法人日本投資顧問業協会／
 一般社団法人第二種金融商品取引業協会

●「東証株価指数（TOPIX）」の指数値及び「TOPIX」の商標、「東証REIT指数」の指数値及び「東証REIT指数」の商標は、株式会社東京証券取引所（以下「東証」といいます。）の知的財産であり、指数の算出、指数値の公表、利用など「TOPIX」「東証REIT指数」に関するすべての権利及び「TOPIX」「東証REIT指数」の商標に関するすべての権利は東証が有します。●「MSCI-KOKUSAI指数」および「MSCIマーキング・マーケット・インデックス」は、MSCIが開発した指数であり、同指数に対する著作権、知的所有権その他一切の権利はMSCIに帰属します。またMSCIは、同指数の内容を変更する権利および公表を停止する権利を有しています。●「INOMURA-BPI総合」は、野村證券株式会社が作成している指数で、当該指数に関する一切の知的財産権とその他一切の権利は野村證券株式会社に帰属しております。また、野村證券株式会社は、当該インデックスの正確性、完全性、信頼性、有用性を保証するものではなく、ファンドの運用成果等に一切責任を負うものではありません。●「FTSE世界国債インデックス（除く日本）」は、FTSE Fixed Income LLCにより運営されている債券インデックスです。同指数はFTSE Fixed Income LLCの知的財産であり、指数に関するすべての権利はFTSE Fixed Income LLCが有しています。●「S&P先進国REIT指数」はスタンダード＆プアーズファインアンシャルサービスズエル エル シーの所有する登録商標です。●「JPPELガン・ガバメント・ボンド・インデックス・エマージング・マーケット・グローバル・ティバースファイド（JP Morgan Government Bond Index-Emerging Markets Global Diversified）」は、J.P.Morgan Securities LLCが公表している、現地通貨建てのエマージング・マーケット債を対象としたインデックスであり、その著作権および知的財産権は同社に帰属します。●「日経平均株価」は、株式会社日本経済新聞社によって独自に開発された手法によって、算出される著作物であり、株式会社日本経済新聞社は、「日経平均株価」自体及び「日経平均株価」を算定する手法に対して、著作権その他一切の知的財産権を有しています。また、「日経」及び「日経平均株価」を示す標準に関する商標権その他の知的財産権は、全て株式会社日本経済新聞社に帰属しています。株式会社日本経済新聞社は、「日経平均株価」を継続的に公表する義務を負うものではなく、公表の誤謬、遅延又は中断に関して、責任を負うものではありません。株式会社日本経済新聞社は、「日経平均株価」の構成銘柄、計算方法、その他「日経平均株価」の内容を変える権利及び公表を停止する権利を有しています。●「Dow Jones®」および「The Dow®」はDow Jones & Company, Inc.が保有しているサービスマークです。「ニューヨークダウ平均株価」に関する著作権、知的所有権、その他一切の権利はDow Jones & Company, Inc.に帰属します。●FTSE100指数は、FTSEにより計算され、指数に関する全ての権利はFTSEに帰属します。

当資料は、参考情報の提供を目的として野村アセットマネジメントが作成したご参考資料です。投資勧誘を目的とした資料ではありません。当資料は市場全般の推奨や証券市場等の動向の上昇または下落を示唆するものではありません。当資料は信頼できると考えられる情報に基づいて作成しておりますが、情報の正確性、完全性を保証するものではありません。当資料中の記載事項は、全て当資料作成時以前のものであり、事前の連絡なしに変更されることがあります。当資料中のいかなる内容も将来の運用成果または投資収益を示唆あるいは保証するものではありません。