

週間マーケット情報

(2022年1月7日～2022年1月14日)

01 1週間の
マーケット環境

米利上げ早期化を警戒する中、主要国株安、債券安、米ドル安へ

●株式・債券・リート市場

主要国株式は全般的に軟調でした。週前半はパウエルFRB（米連邦準備制度理事会）議長の議会証言や米消費者物価指数発表などにサプライズが無かったことで、買い戻しが優勢でした。しかし、後半にはFRB高官のタカ派発言などで米早期利上げへの警戒が再浮上し、戻り売りに押されました。新興国株式は堅調でした。中国のネット関連株に見直し買いが入って香港株が大幅高、インド株やブラジル株も上昇しました。

主要国債券は軟調でした。米早期利上げへの警戒感がくすぶる中、債券自体の動きは各国でまちまちでしたが、為替の円高米ドル安が世界債券の円換算値を押し下げました。新興国債券も軟調でした。債券自体は小動きでしたが、為替の円高が円換算値を押し下げました。リートは内外共に軟調でした。新型コロナウイルス感染再拡大を嫌気して各国リートが売られ、円高米ドル安で世界REITの円換算値が更に押し下げられました。

●為替市場

為替市場は、米ドル円相場は114円割れへ大幅な円高米ドル安でした。日銀会合を控え、政策変更への警戒で円が買われました。また、円高米ドル安の影響でほとんどの主要通貨が下落しました。新興国通貨はまちまちでした。トルコリラやブラジルレアルなどが上昇した一方、メキシコペソやインドルピーが下落しました。

02 各資産の動向

資産クラス	1/7	1/14	騰落率
日本株式	1,995.68	1,977.66	-0.90%
世界株式	5,430.29	5,334.43	-1.77%
日本債券	385.62	385.15	-0.12%
世界債券	514.42	508.57	-1.14%
J-REIT	4,529.39	4,464.18	-1.44%
世界REIT	1,455.37	1,421.16	-2.35%
新興国株式	2,828.58	2,855.16	0.94%
新興国債券	284.81	282.78	-0.71%

日本株式 : 東証株価指数 (TOPIX)
 世界株式 : MSCI-KOKUSAI指数 (円安・円高なし)
 日本債券 : NOMURA-BPI総合
 世界債券 : FTSE世界国債インデックス (除く日本、円高なし・円安)
 J-REIT : 東証REIT指数 (配当込み)
 世界REIT : S&P先進国REIT指数 (除く日本、配当込み・円安)
 新興国株式 : MSCI Emerging Markets Index (配当込み・円安)
 新興国債券 : JPモディファイド・インデックス・エマージング・マーケット・グローバル・ハイ・リターン (円安)
 国債利回り : ブルームバーグ・ジェネリック10年国債利回り
 為替 : WMロイター・ロンドン時間16時

株式	1/7	1/14	騰落率
日経平均株価	28,478.56	28,124.28	-1.24%
NYダウ平均株価	36,231.66	35,911.81	-0.88%
DAX	15,947.74	15,883.24	-0.40%
FTSE100	7,485.28	7,542.95	0.77%
国債利回り	1/7	1/14	変化幅
日本	0.140%	0.143%	0.003%
米国	1.762%	1.784%	0.022%
ドイツ	-0.043%	-0.046%	-0.003%
為替	1/7	1/14	騰落率
円/米ドル	115.63円	113.79円	-1.60%
円/ユーロ	131.22円	130.10円	-0.85%
商品	1/7	1/14	騰落率
WTI原油先物	78.90	83.82	6.24%
NY金先物	1,797.40	1,816.50	1.06%

- 市場の休場等の場合は前日の値を使用します。為替については、マイナスは円高方向に動いたことを示します。
- 当資料中の各数値等は、当資料作成時点で確認できる情報に基づいて作成しております。従いまして、速報値等の情報を用いる場合もあるため、数値等が変更になる場合があります。(出所) Bloomberg, FactSetデータを基に野村アセットマネジメント作成

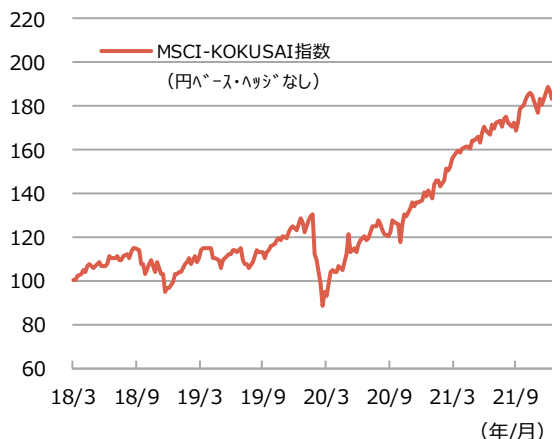
当資料は、参考情報の提供を目的として野村アセットマネジメントが作成したご参考資料です。投資勧誘を目的とした資料ではありません。当資料は市場全般の推奨や証券市場等の動向の上昇または下落を示唆するものではありません。当資料は信頼できると考えられる情報に基づいて作成しておりますが、情報の正確性、完全性を保証するものではありません。当資料中の記載事項は、全て当資料作成時以前のものであり、事前の連絡なしに変更されることがあります。当資料中のいかなる内容も将来の運用成果または投資収益を示唆あるいは保証するものではありません。

グラフ期間：2018年3月30日～2022年1月14日
2018年3月30日を100として指数化

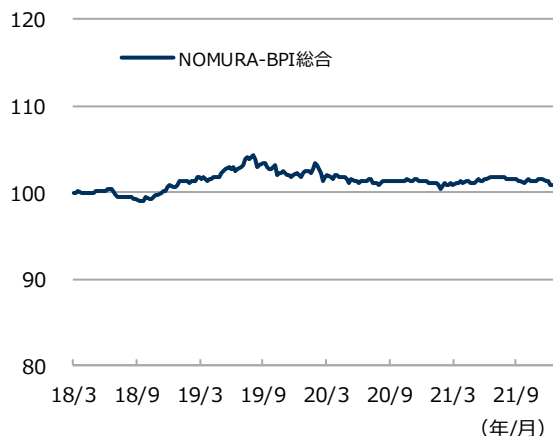
日本株式



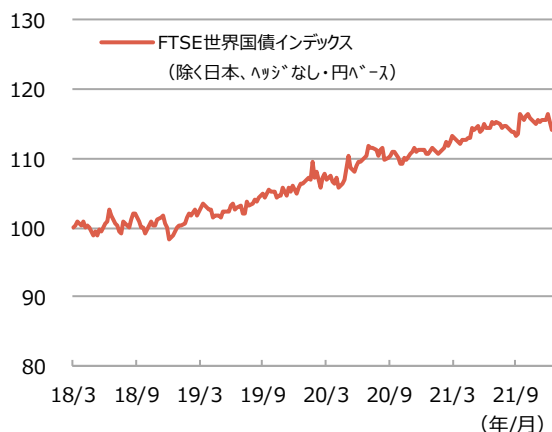
世界株式



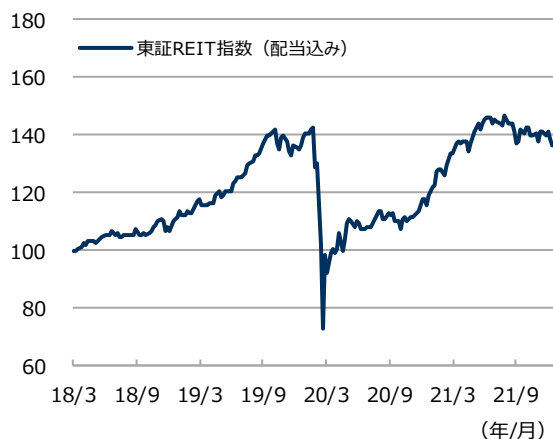
日本債券



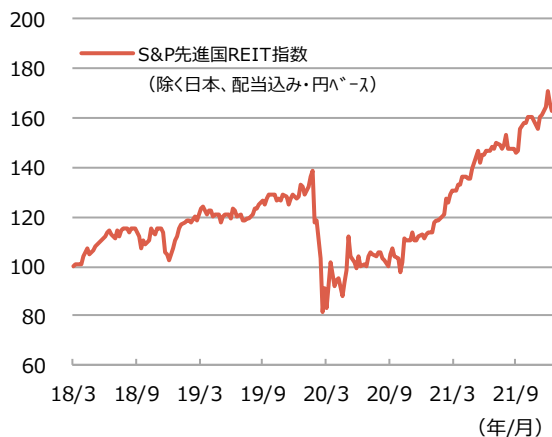
世界債券



J-REIT



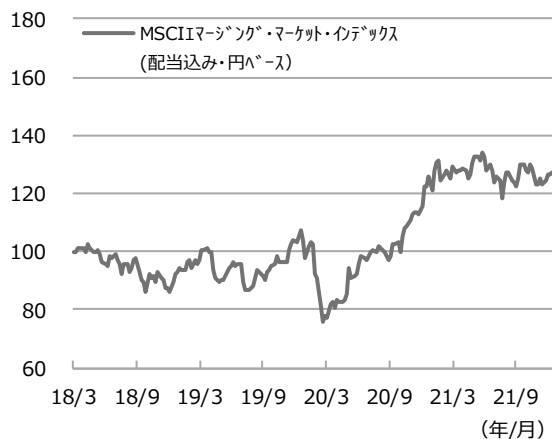
世界REIT



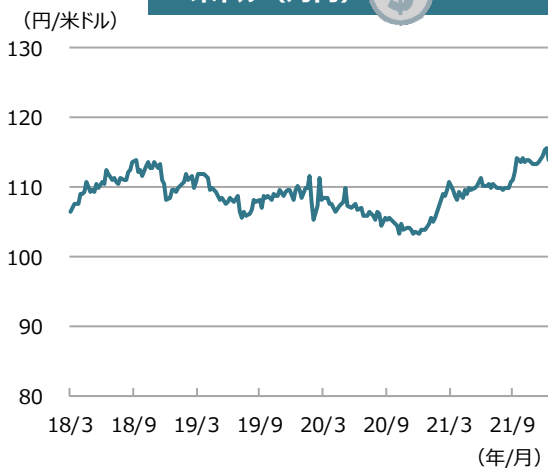
●市場の休場等の場合は前日の値を使用します。
●当資料中の各数値等は、当資料作成時点で確認できる情報に基づいて作成しております。従いまして、速報値等の情報を用いる場合もあるため、数値等が変更になる場合があります。
(出所) Bloomberg、FactSetデータを基に野村アセットマネジメント作成

グラフ期間：2018年3月30日～2022年1月14日
新興国株式、新興国債券は2018年3月30日を100として指数化

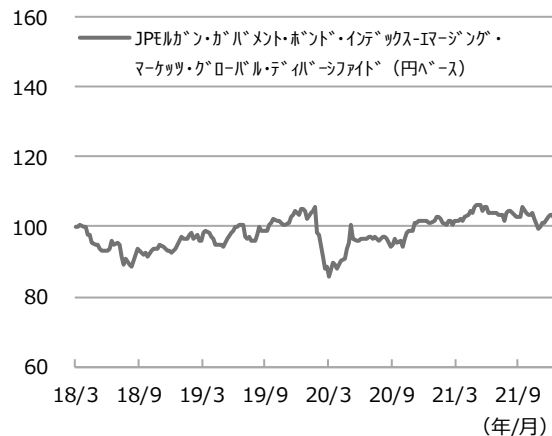
新興国株式



米ドル (対円)



新興国債券



ユーロ (対円)



03 今後発表予定の経済指標など

- 17日 中国・GDP (国内総生産、10-12月期)
- 18日 日本・金融政策発表
- 18日 ドイツ・ZEW景況感指数 (1月)
- 18日 米国・ニューヨーク連銀製造業景気指数 (1月)
- 20日 トルコ・金融政策発表
- 20日 米国・中古住宅販売件数 (12月)
- 21日 日本・消費者物価指数 (12月)

など

●市場の休場等の場合は前日の値を使用します。

●当資料中の各数値等は、当資料作成時点で確認できる情報に基づいて作成しております。従いまして、速報値等の情報を用いる場合もあるため、数値等が変更になる場合があります。
(出所) Bloomberg、FactSetデータを基に野村アセットマネジメント作成

野村アセットマネジメントからのお知らせ

■ご注意

下記に記載しているリスクや費用項目につきましては、一般的な投資信託を想定しております。費用の料率につきましては、野村アセットマネジメントが運用するすべての公募投資信託のうち、投資家の皆様にご負担いただく、それぞれの費用における最高の料率を記載しております。投資信託に係るリスクや費用は、それぞれの投資信託により異なりますので、ご投資をされる際には、事前によく投資信託説明書（交付目論見書）や契約締結前交付書面をご覧ください。

■投資信託に係るリスクについて

投資信託は、主に国内外の株式や公社債等の値動きのある証券を投資対象とし投資元本が保証されていないため、当該資産の市場における取引価格の変動や為替の変動等により投資一単位当たりの価格が変動します。したがって投資家の皆様のご投資された金額を下回り損失が生じることがあります。なお、投資信託は預貯金と異なります。また、投資信託は、個別の投資信託毎に投資対象資産の種類や投資制限、取引市場、投資対象国等が異なることから、リスクの内容や性質が異なりますので、ご投資に当たっては投資信託説明書（交付目論見書）や契約締結前交付書面をよくご覧ください。

■投資信託に係る費用について

以下の費用の合計額については、投資家の皆様がファンドを保有される期間等に応じて異なりますので、表示することができません。
2022年1月現在

ご購入時手数料 《上限3.85%（税込み）》	投資家が投資信託のご購入のお申込みをする際に負担する費用です。販売会社が販売に係る費用として受け取ります。手数料率等については、投資信託の販売会社に確認する必要があります。 投資信託によっては、換金時（および償還時）に「ご換金時手数料」等がかかる場合もあります。
運用管理費用（信託報酬） 《上限2.222%（税込み）》	投資家がその投資信託を保有する期間に応じてかかる費用です。委託会社は運用に対する報酬として、受託会社は信託財産の保管・管理の費用として、販売会社は収益分配金や償還金の取扱事務費用や運用報告書の発送費用等として、それぞれ按分して受け取ります。 * 一部のファンドについては、運用実績に応じて報酬が別途かかる場合があります。 * ファンド・オブ・ファンズの場合は、一部を除き、ファンドが投資対象とする投資信託証券の信託報酬等が別途かかります。
信託財産留保額 《上限0.5%》	投資家が投資信託をご換金する際等に負担します。投資家の換金等によって信託財産内で発生するコストをその投資家自身が負担する趣旨で設けられています。
その他の費用	上記の他に、「組入価値証券等の売買の際に発生する売買委託手数料」、「ファンドに関する租税」、「監査費用」、「外国での資産の保管等に要する諸費用」等、保有する期間等に応じてご負担いただく費用があります。運用状況等により変動するため、事前に料率、上限額等を示すことができません。

投資信託のお申込みにあたっては、販売会社よりお渡りする投資信託説明書（交付目論見書）の内容を必ずご確認のうえ、ご自身でご判断下さい。

商号：野村アセットマネジメント株式会社
金融商品取引業者 関東財務局長（金商）第373号
加入協会：一般社団法人投資信託協会／
一般社団法人日本投資顧問業協会／
一般社団法人第二種金融商品取引業協会

●「東証株価指数（TOPIX）」の指数値及び「TOPIX」の商標、「東証REIT指数」の指数値及び「東証REIT指数」の商標は、株式会社東京証券取引所（以下「東証」といいます。）の知的財産であり、指数の算出、指数値の公表、利用など「TOPIX」「東証REIT指数」に関するすべての権利及び「TOPIX」「東証REIT指数」の商標に関するすべての権利は東証が有します。●「MSCI-KOKUSAI指数」および「MSCIマーキング・マーケット・インデックス」は、MSCIが開発した指数であり、同指数に対する著作権、知的所有権その他一切の権利はMSCIに帰属します。またMSCIは、同指数の内容を変更する権利および公表を停止する権利を有しています。●「INOMURA-BPI総合」は、野村證券株式会社が作成している指数で、当該指数に関する一切の知的財産権とその他一切の権利は野村證券株式会社に帰属しております。また、野村證券株式会社は、当該インデックスの正確性、完全性、信頼性、有用性を保証するものではなく、ファンドの運用成果等に一切責任を負うものではありません。●「FTSE世界国債インデックス（除く日本）」は、FTSE Fixed Income LLCにより運営されている債券インデックスです。同指数はFTSE Fixed Income LLCの知的財産であり、指数に関するすべての権利はFTSE Fixed Income LLCが有しています。●「S&P先進国REIT指数」はスタンダード＆プアーズファインアンシャルサービスエル エル シーの所有する登録商標です。●「JPPELガン・ガバメント・ボンド・インデックス・エマージング・マーケット・グローバル・ティバースファイド（JP Morgan Government Bond Index-Emerging Markets Global Diversified）」は、J.P.Morgan Securities LLCが公表している、現地通貨建てのエマージング・マーケット債を対象としたインデックスであり、その著作権および知的財産権は同社に帰属します。●「日経平均株価」は、株式会社日本経済新聞社によって独自に開発された手法によって、算出される著作物であり、株式会社日本経済新聞社は、「日経平均株価」自体及び「日経平均株価」を算定する手法に対して、著作権その他一切の知的財産権を有しています。また、「日経」及び「日経平均株価」を示す標準に関する商標権その他の知的財産権は、全て株式会社日本経済新聞社に帰属しています。株式会社日本経済新聞社は、「日経平均株価」を継続的に公表する義務を負うものではなく、公表の誤謬、遅延又は中断に関して、責任を負うものではありません。株式会社日本経済新聞社は、「日経平均株価」の構成銘柄、計算方法、その他「日経平均株価」の内容を変える権利及び公表を停止する権利を有しています。●「Dow Jones®」および「The Dow®」はDow Jones & Company, Inc.が保有しているサービスマークです。「ニューヨークダウ平均株価」に関する著作権、知的所有権、その他一切の権利はDow Jones & Company, Inc.に帰属します。●FTSE100指数は、FTSEにより計算され、指数に関する全ての権利はFTSEに帰属します。

当資料は、参考情報の提供を目的として野村アセットマネジメントが作成したご参考資料です。投資勧誘を目的とした資料ではありません。当資料は市場全般の推察や証券市場等の動向の上昇または下落を示唆するものではありません。当資料は信頼できると考えられる情報に基づいて作成しておりますが、情報の正確性、完全性を保証するものではありません。当資料中の記載事項は、全て当資料作成時以前のものであり、事前の連絡なしに変更されることがあります。当資料中のいかなる内容も将来の運用成果または投資収益を示唆あるいは保証するものではありません。